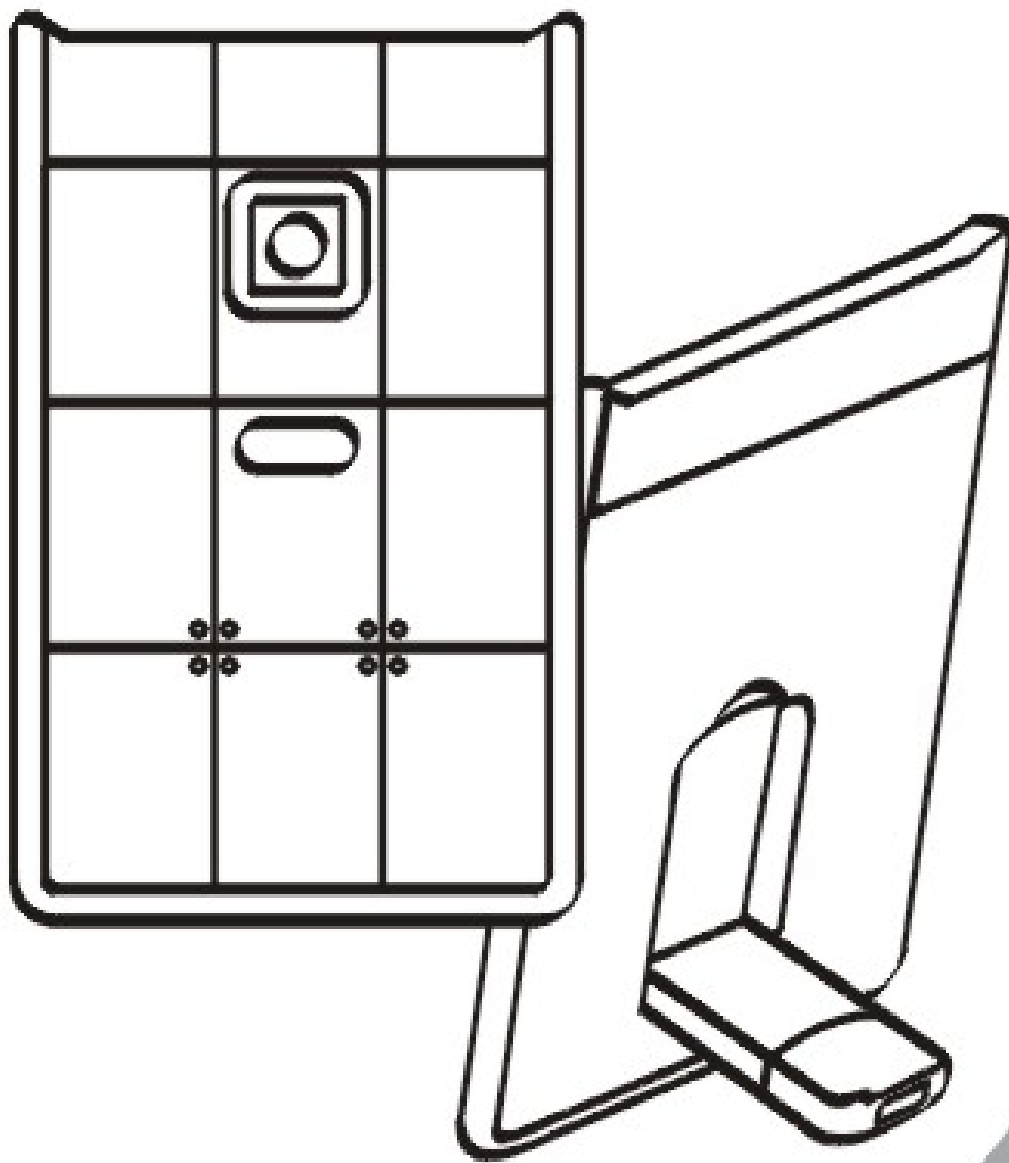


VGA COMS PC Cámara



MANUAL DEL USUARIO

Índice

Introducción.....	2
Requisitos del sistema.....	2
Contenido de los paquetes	3
Presentación Cámara para PC	3
Montar Cámara para PC.....	4-5
Instalación del software	
Arcsoft VideoImpression 2.0.....	6-7
Snapshot by VideoImpression 2.0.....	8-9
Poner Videos en vivo.....	10-11
Especificaciones de la Cámara	12

Introducción

Bienvenido al mundo de de las imágenes digitales. Lo siguiente información le ayudará a utilizar su cámara a su máxima capacidad.

Para ver fotos o vídeos, la cámara debe estar conectada a su computadora personal.

Esta cámara admite Microsoft Video Class y plug & play directamente sin driver.

Requisitos del sistema

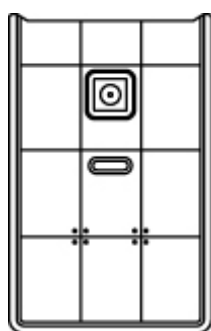
- CPU Pentium[®] P4 1.2G
- Puerto USB2.0 disponible
- 256 Mb de RAM (como mínimo)
- 500 Mb de espacio libre en el disco duro
- Conexión a Internet
- Unidad de CD-ROM
- Tarjeta de sonido y altavoces compatibles con Windows
- Windows[®] XP Service Pack II
- Windows Vista[™]

Nota: Si su sistema es Windows XP Service Pack I, por favor visite

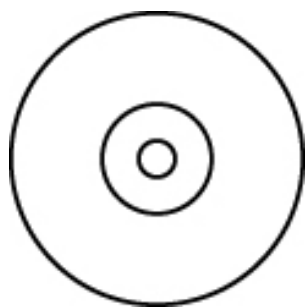
www.microsoft.com . La actualización de su sistema a Windows XP

Service Pack II es gratuita.

Contenido de los paquetes



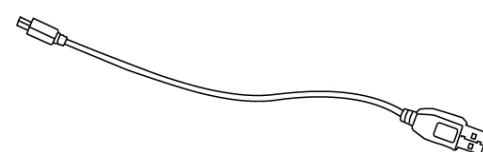
Cámara para PC



Disco CD

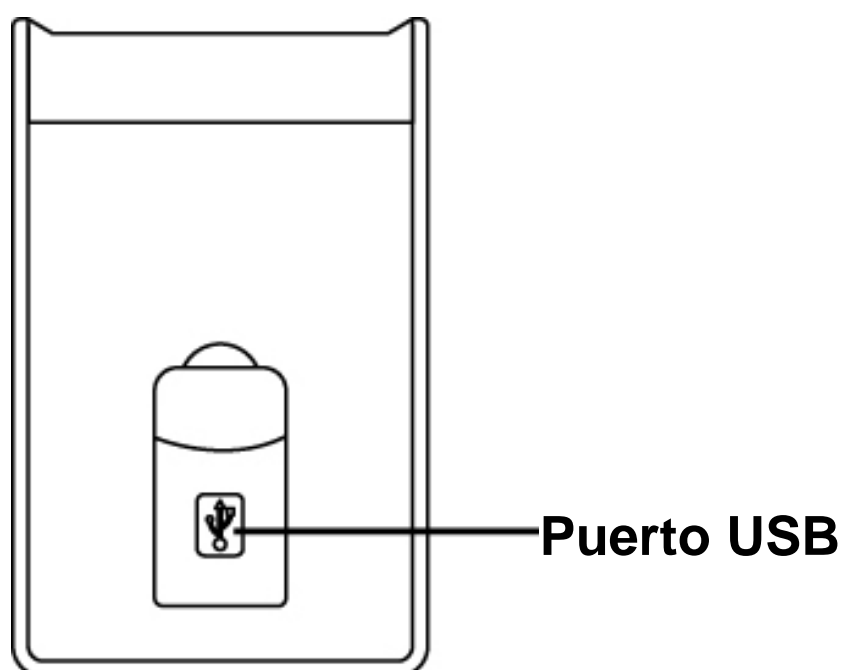
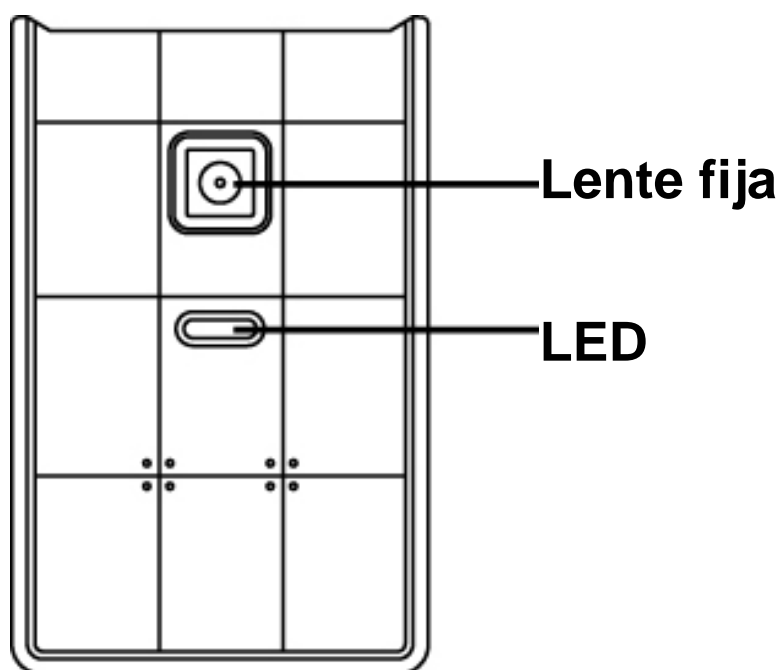


QOG



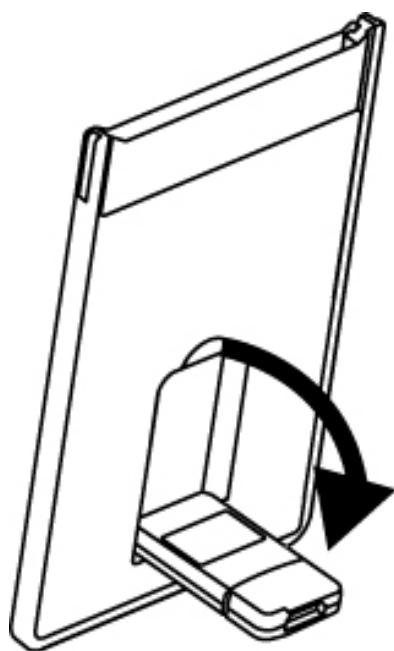
Cable USB

Presentación Cámara para PC

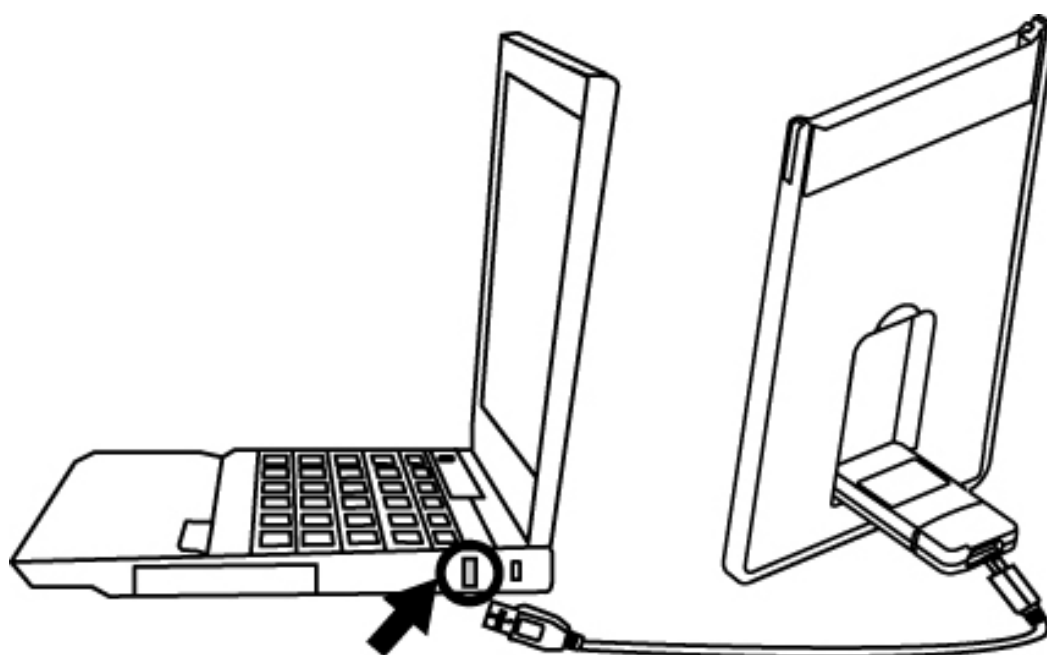


Montar Cámara para PC

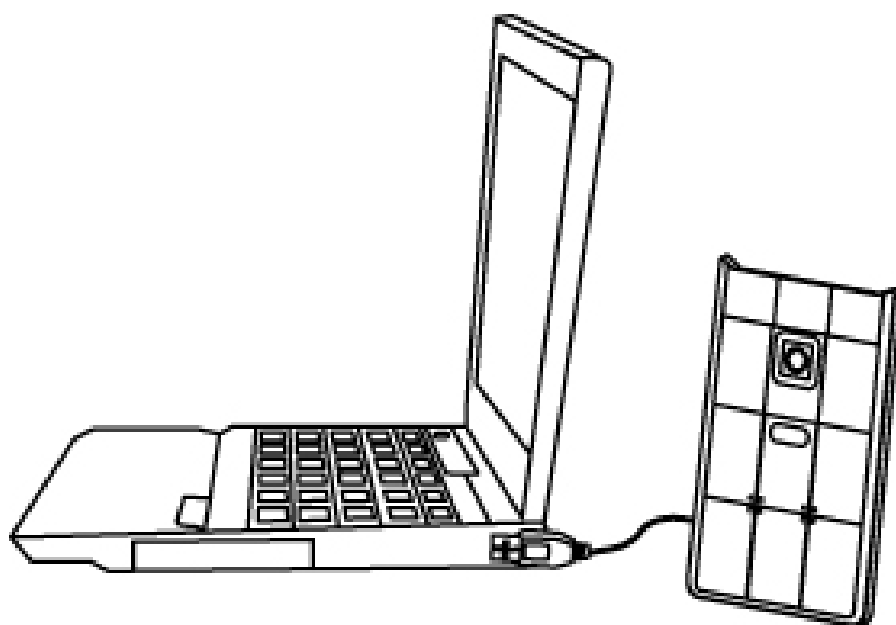
1. Baje el puerto USB situado en la parte posterior de la webcam.



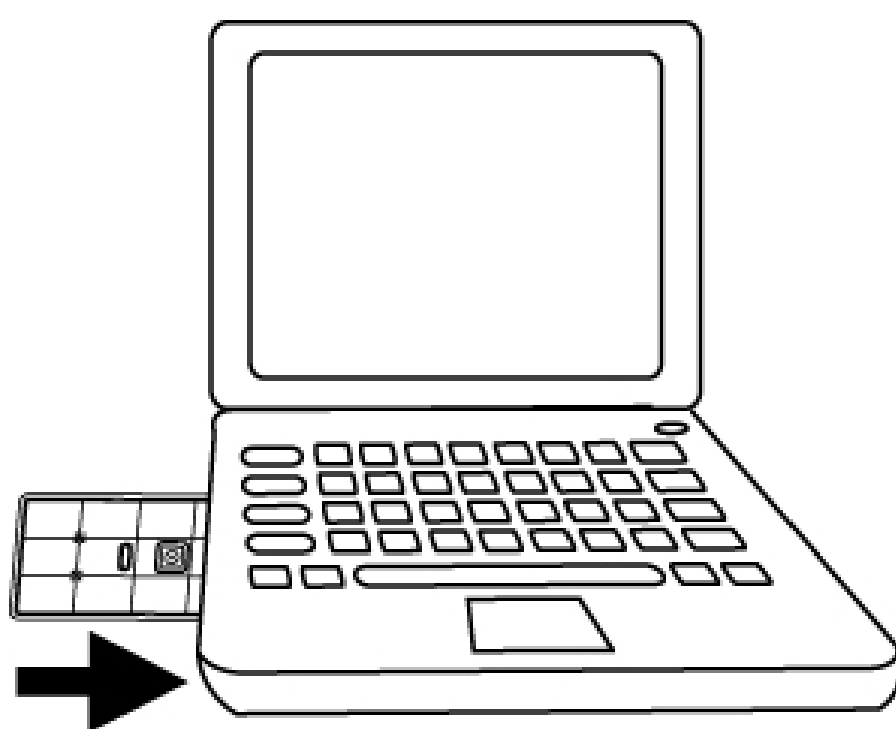
2. Conecte el cable USB de la cámara a un puerto USB 2.0 disponible en su portátil.



3. Asegúrese de que la cámara se coloca en una superficie nivelada. EL mejor enfoque se consigue entre 30cm y 90cm.



4. Puede guardar esta webcam ultrafina en la ranura PCMCIA de su portátil.



Instalación del software

AcrSoft Videolmpression 2.0

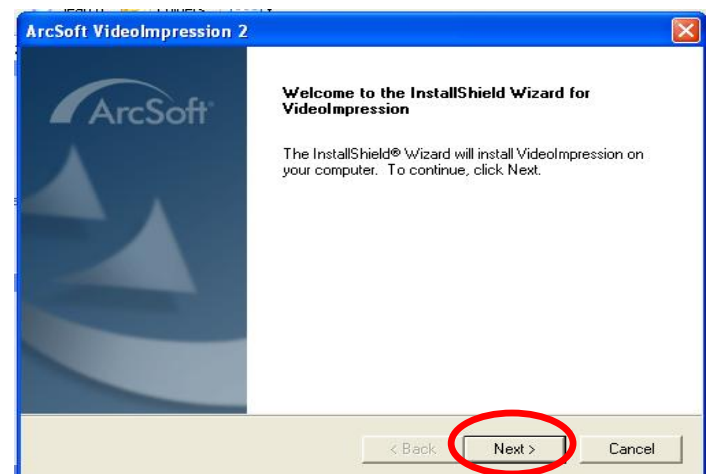
1. Encender la computadora e insertar el CD de instalación en su unidad de CD-ROM. Seleccione y haga clic en “ArcSoft Videolmpression2.0”



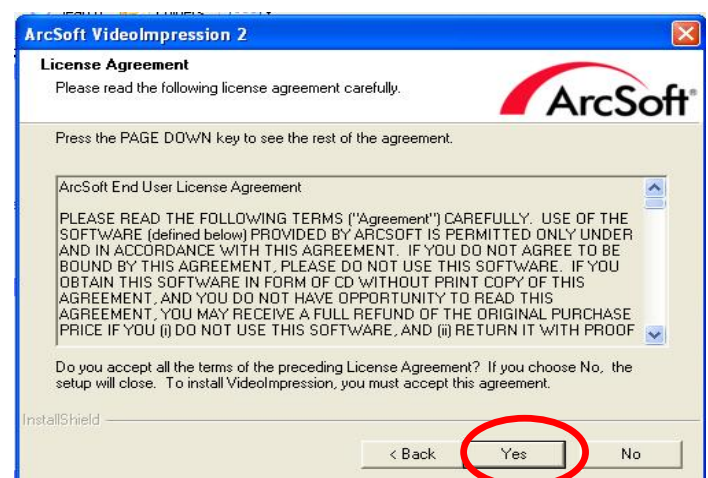
2. Escoja el idioma de instalación



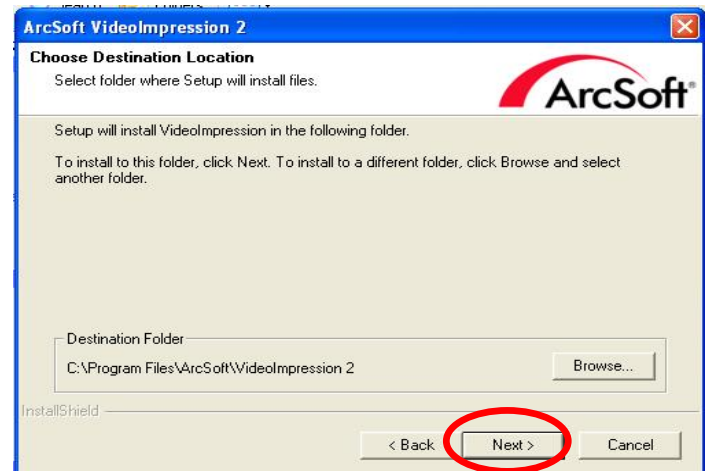
3. Haga clic en “Next”



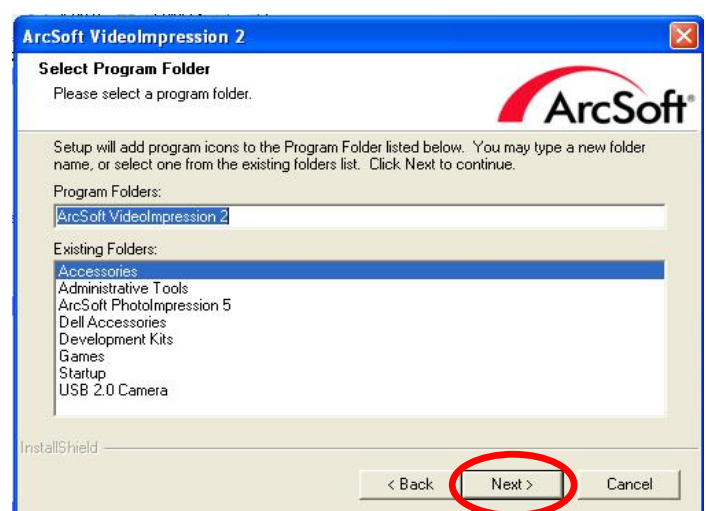
4. Haga clic en “Yes”



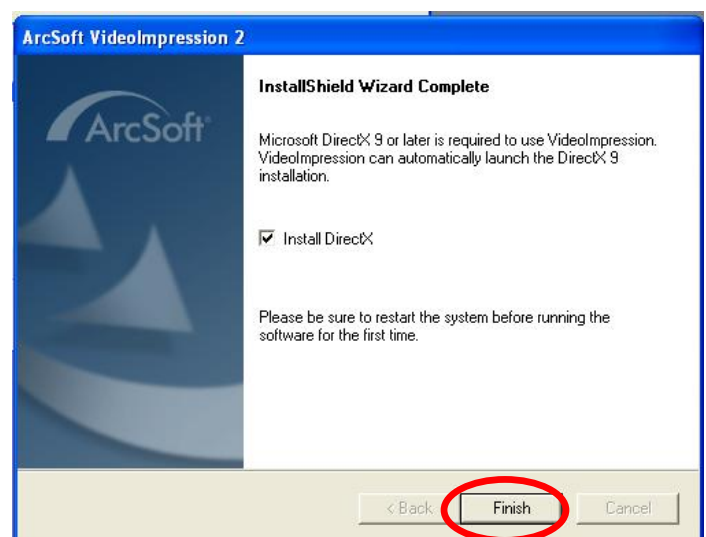
5. Haga clic en "Next"



6. Haga clic en "Next"

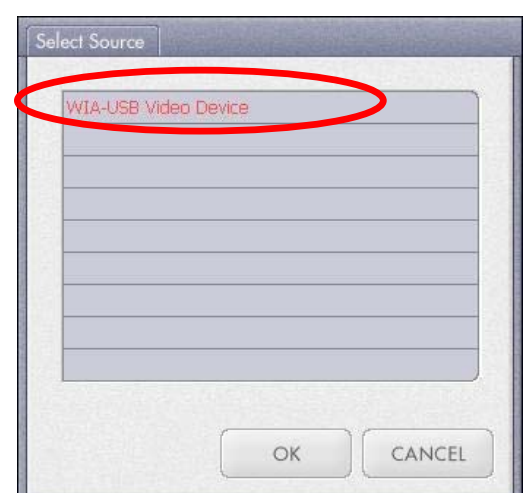
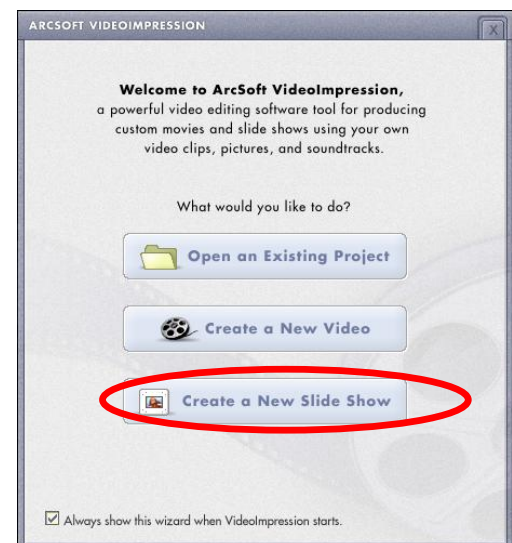


7. Haga clic en "Finish"

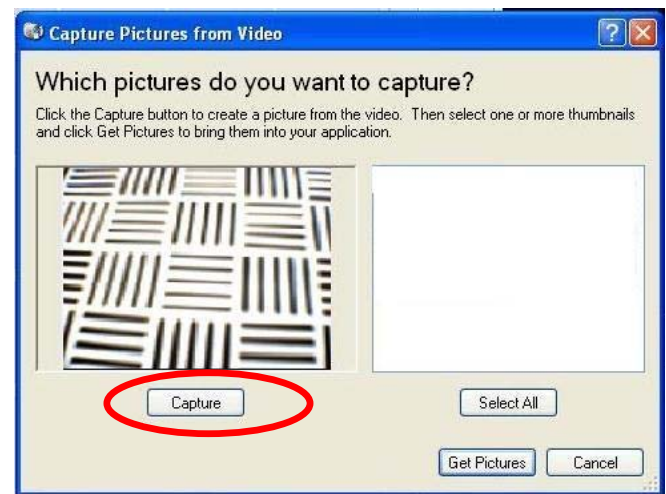


Snapshot by AcrSoft VideoImpression2.0

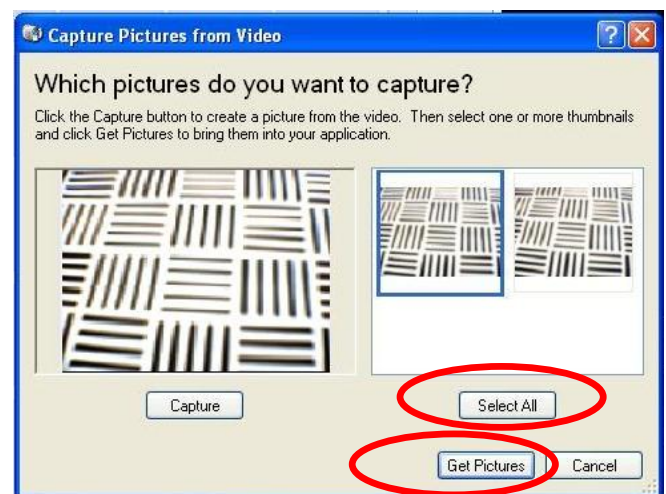
1. Haga clic en el ícono de “VideoImpression 2.0” en el escritorio
2. Haga clic en “Create a New Slide Show” (Crear una nueva presentación de diapositivas)
3. Haga clic en “Scan Image” (escanear imagen)
4. Seleccione la fuente “WIA-USB Video Device”



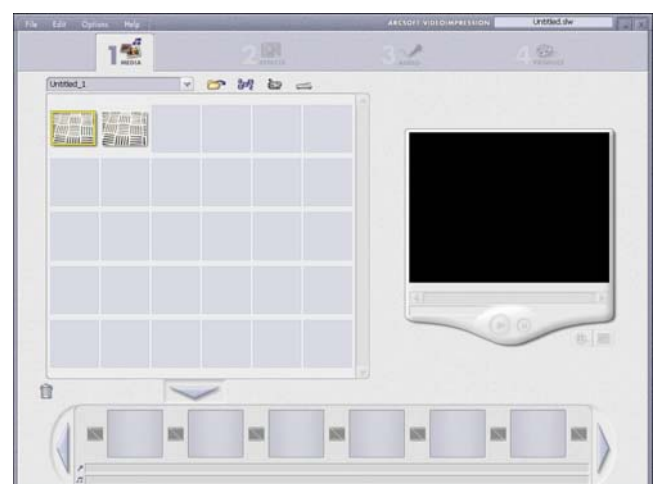
5. Haga clic en “Capturar” instantáneas.



6. Haga clic en “Select All” y luego en “Get Picture”.



7. Las fotos están guardadas.

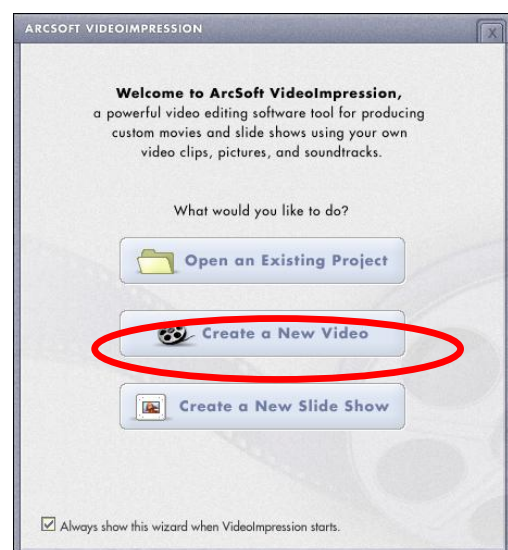


Poner videos en vivo AcrSoft VideoImpression 2.0

1. Haga clic en el ícono
“VideoImpression 2.0” en el
escritorio.



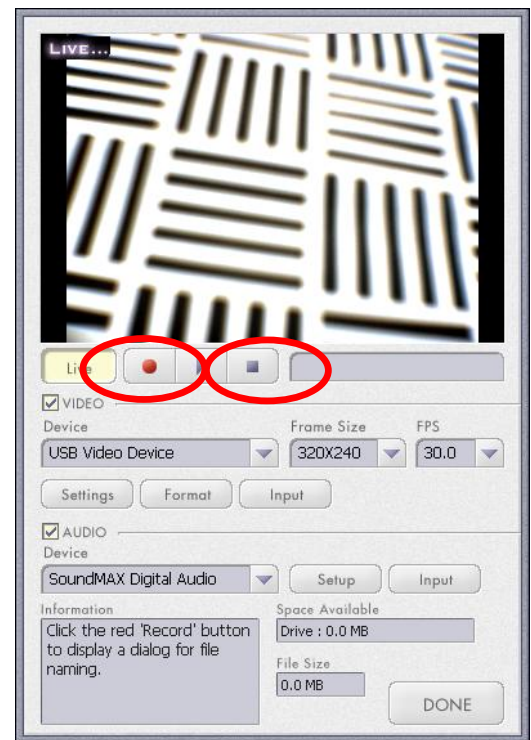
2. Haga clic en “Create a New
Video” (crear un video Nuevo)



3. Haga clic en “Capture From
Device” (capturer del dispositivo)



- Haga clic en “Record” (grabar), guarde el nombre del video y luego haga clic en “Stop”.



- Haga clic en “Done” para terminar. Ahora puede ver el video.



Especificaciones de la cámara

Sensor de imagen	640x480 pixels, CMOS
Especificaciones del objetivo	F2.8, f=2.43mm
Equilibrio de blancos	Auto
Control de exposiciones	Auto
Frecuencia de fotogramas	640x480 pixels @ 25~30fps 320x240 pixels @ 30fps
Escala de enfoque	Fijo focus, 30~90cm
Profundidad de campo	45cm to infinity
Interfaz de PC	USB2.0
Formato de video	AVI
Audio	Ninguno
Res. Captura de video	640x480/ 320x240
Requisitos del sistema	Support Microsoft Video Class Win XP Service Pack II above Without driver
Fotos instantáneas	Software
Res. Captura Fija	Up to 640x480 pixels
Power (Alimentación)	From USB port
Software incluido	ArcSoft VideoImpression 2.0

Las especificaciones pueden cambiar sin previo aviso.

Este símbolo en las instrucciones o el producto quiere decir que su producto eléctrico o electrónico, al final de su tiempo de vida útil debe ser desechado separado de la basura de su casa. Hay diversos sistemas de recolección para reciclaje en EU. Para más información, por favor contacte a la autoridad local o al proveedor a quien le compró el producto.

