

GOXTREME®
GX2
FOLDABLE 3-AXIS GIMBAL



INSTRUCTIONS D'UTILISATION

*Smartphone non inclus

FR : Un manuel dans votre langue est disponible sur Internet:

IT: Il manuale nella sua lingua può essere trovato su Internet:

ES: Puede encontrar un manual en su idioma en Internet:

PT: Um manual em seu idioma pode ser encontrado na Internet:

PL: Instrukcję w swoim języku możesz znaleźć na stronie:

SWE: En handbok på ditt språk finns på Internet:

NL: Een handleiding in uw taal vindt u op internet:

www.easypix.info/download-manuals/download/gx2/

Table des matières

Informations générales	3
Clé des symboles.....	3
Description du produit.....	4
Utilisation prévue	4
Restrictions	4
Instructions de sécurité	5
Environnement opérationnel.....	6
Description des différentes parties.....	7
Étape 1 : Utilisation du Gimbal	8
Étape 2 : Plier et déplier le Gimbal	8
Étape 3 : Charger le Gimbal	9
Étape 4 : Attachez votre smartphone	10
Étape 5 : Activation/désactivation du Gimbal	10
Étape 6 : Rotation de l'horizontale à la verticale	11
Retour à la position de départ	11
Passage d'un mode à l'autre	12
Explication des clés	13
Explication de l'affichage lumineux	14
Connexion au Smartphone (sans App)	15
Connexion à l'application "Gimbal Pro	16
Spécifications	17
Champ d'application	19
Élimination	20
Déclaration de conformité	20

Clause de non-responsabilité

Easypix ne fait aucune représentation ou garantie concernant ce manuel et, dans la mesure permise par la loi, limite expressément sa responsabilité en cas de violation de toute garantie pouvant résulter du remplacement de ce manuel par un autre. En outre, Easypix se réserve le droit de réviser cette publication à tout moment sans obligation de notifier la révision à qui que ce soit.

Easypix n'est pas responsable de l'utilisation abusive des informations contenues dans le présent document. Si vous avez des suggestions d'amélioration ou de changement ou si vous avez trouvé des erreurs dans cette publication, veuillez nous le faire savoir.

Lors de l'installation et de l'utilisation de ce produit, toutes les réglementations de sécurité nationales, régionales et locales doivent être respectées. Pour des raisons de sécurité et pour assurer la conformité avec les données documentées du système, seul le fabricant peut effectuer des réparations sur les composants.

Le non-respect de ces informations peut entraîner des dommages corporels ou matériels.

Copyright © Easypix GmbH

Tous droits réservés. Aucune partie de cette publication ne peut être reproduite, distribuée ou transmise sous quelque forme ou par quelque moyen que ce soit, y compris par photocopie, enregistrement ou tout autre moyen électronique ou mécanique, sans l'autorisation écrite préalable de l'éditeur. Pour les demandes d'autorisation, veuillez contacter l'éditeur par écrit.

Easypix GmbH, Em Parkveedel 11, 50733 Cologne, Allemagne.

support@easypix.eu - www.easypix.eu

Informations générales

Veillez lire ce manuel et ses instructions de sécurité avant d'utiliser ce produit. Suivez toutes les instructions. Cela permettra d'éviter les dangers qui pourraient entraîner des dommages matériels et/ou des blessures graves.

Le produit ne peut être utilisé que par des personnes qui ont lu et compris entièrement le contenu de ce manuel d'utilisation.

Assurez-vous que chaque personne qui utilise le produit a lu et respecte ces avertissements et instructions.

Conservez toutes les informations et instructions de sécurité pour référence ultérieure et transmettez-les aux utilisateurs ultérieurs du produit.

Le fabricant n'est pas responsable des dommages matériels ou corporels résultant d'une mauvaise manipulation ou du non-respect des consignes de sécurité.

Clé des symboles



AVERTISSEMENT

"Avertissement" indique un danger avec un risque qui, s'il n'est pas évité, peut entraîner des blessures.

NOTE !

"Note" indique les informations considérées comme importantes mais qui ne sont pas liées à un danger.

Description du produit

Le Gimbal GX2 est un stabilisateur 3 axes pour smartphones, qui est utilisé lors de l'enregistrement de vidéos. Le GX2 utilise des capteurs électroniques pour détecter les mouvements saccadés, les chocs et les secousses et les compenser directement. Il en résulte des enregistrements de haute qualité sans tremblement de caméra. Grâce à une connexion Bluetooth avec votre smartphone, vous pouvez également commencer à enregistrer directement depuis le GX2.

Une fois plié, l'appareil peut être simplement mis dans un sac et emporté partout.

Utilisation prévue

Ce produit est destiné à être utilisé partout où des vidéos, des photos ou des selfies doivent être enregistrées avec une bonne stabilité d'image.

Restrictions



AVERTISSEMENT

Le produit ne convient pas aux enfants de moins de 3 ans en raison du risque de suffocation.

- Contient de petites pièces. Pour éviter d'avalier, veuillez vous assurer que les enfants l'utilisent sous la surveillance d'un adulte.
- Ce produit ne convient pas à une utilisation sous l'eau. Veuillez à ce que votre Gimbal reste toujours se

- Veillez à ce que votre Gimbal ne soit pas exposé à des températures extrêmes.

Instructions de sécurité



AVERTISSEMENT

Ce produit est uniquement adapté à l'usage décrit, le fabricant n'est pas responsable des dommages causés par une utilisation incorrecte.



AVERTISSEMENT

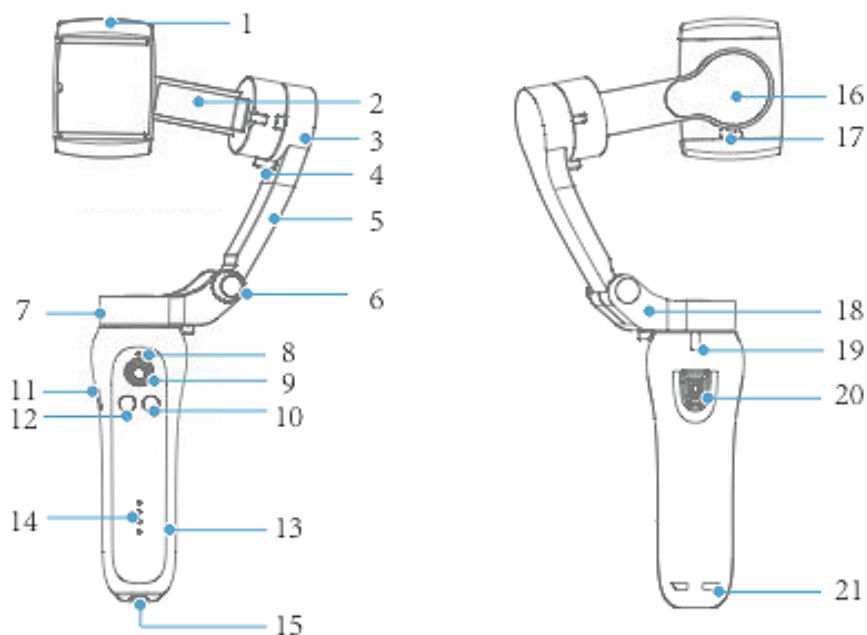
Veillez lire attentivement ce mode d'emploi avant de l'utiliser.

- Veillez à ne pas bloquer le produit pendant l'utilisation, car cela pourrait endommager le mécanisme de mouvement interne.
- Veillez ne pas démonter le produit.
- Si le moteur fonctionne en continu pendant une longue période, la température de surface du moteur peut devenir chaude.
- Veillez ne pas laisser tomber le produit. Cela peut endommager le produit.
- Veillez éliminer les déchets et les résidus à la fin de la vie du produit conformément aux lois et règlements locaux.

Environnement opérationnel

- Veuillez tenir le produit hors de portée des enfants et des animaux domestiques.
- Veuillez stocker le produit dans un environnement sec.
- Ne pas surcharger ou décharger la batterie car cela endommagerait la cellule de la batterie.
- N'exposez pas le produit à des températures anormalement élevées ou basses.
- Conservez le produit à température ambiante dans un endroit sec et sans poussière.
- Protéger le produit contre les chutes, les chocs et les impacts.

Description des différentes parties



1. Support pour smartphone
2. Bras horizontal
3. Axe d'inclinaison
4. Limitation de l'axe d'inclinaison
5. Bras vertical
6. Vis pliante
7. Axe de pivotement
8. Indicateur bluetooth
9. Joystick
10. Bouton de marche/arrêt/fonction

11. Micro-usb
12. Bouton de mode
13. Poignée
14. Indicateur de batterie
15. Fil de trépied
16. Axe de rotation
17. Limiteur d'axe rotatif
18. Bras pivotant
19. Limitation de l'axe de pivotement
20. Déclencheur
21. Trou pour la ceinture

Étape 1 : Utilisation du Gimbal

1. Ne pas allumer l'appareil sans smartphone connecté.
2. Recharger complètement le produit lorsque vous l'utilisez pour la première fois
2. Déverrouiller le limiteur à trois axes avant de mettre en marche et d'utiliser l'appareil.
3. Fixer le smartphone horizontalement.
4. Éteindre l'appareil lorsqu'il n'est pas utilisé.

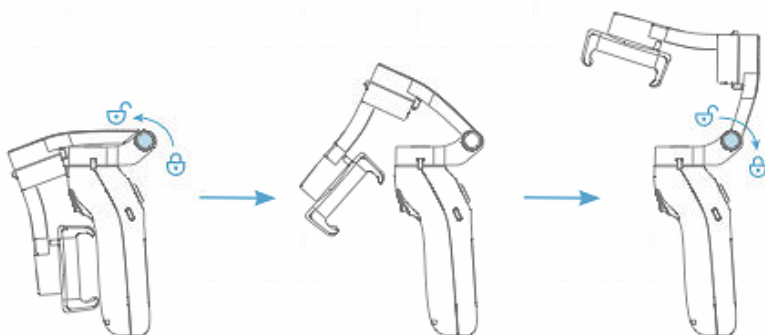
Étape 2 : Plier et déplier le Gimbal

UNCLOSURE

1. Desserrer la vis de pliage (6) et la refermer après avoir déplié le bras vertical.
2. Déverrouiller le limiteur de l'axe d'inclinaison (4)

COLLAPSE

1. verrouiller le limiteur de l'axe d'inclinaison (4)
2. Desserrez la vis de pliage (6) et resserrez-la après avoir plié le bras vertical.



Étape 3 : Charger le Gimbal

- L'appareil dispose d'une batterie intégrée et peut être chargé avec le câble micro-USB.
- Utilisez le câble USB et connectez l'appareil à un ordinateur ou à un chargeur USB.

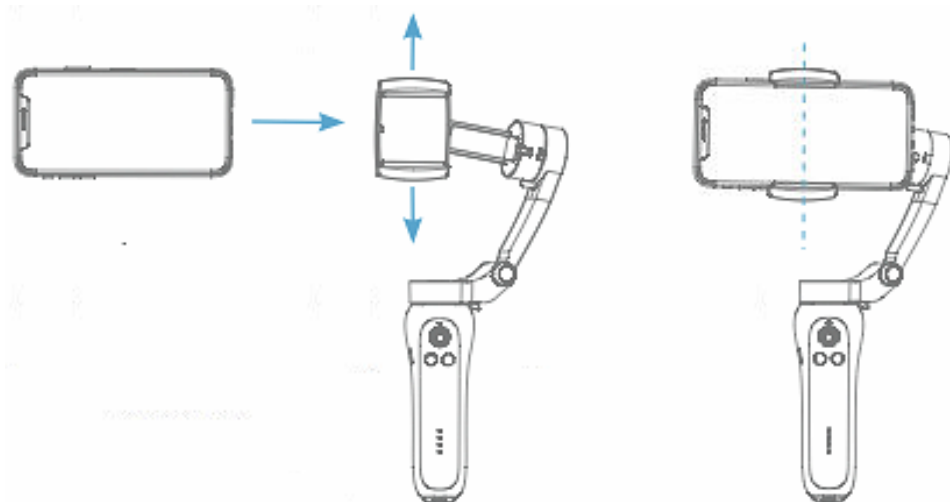


AVERTISSEMENT

- Pour éviter tout risque de choc électrique, n'insérez pas le cordon d'alimentation avec les mains mouillées.
- Dans le cas peu probable d'une surchauffe, débranchez-le immédiatement du câble de chargement.
- N'essayez pas de remplacer la batterie intégrée.

Étape 4 : Attachez votre smartphone

Veillez ouvrir le support du Smartphone et fixer le Smartphone horizontalement. Assurez-vous que le smartphone est bien centré.



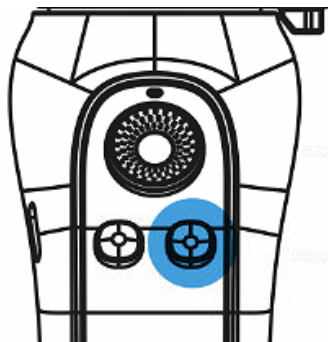
Étape 5 : Activation/désactivation du Gimbal

ACTIVER :

Veillez appuyer sur le bouton marche/fonctions pendant 3-4 secondes jusqu'à ce que le voyant clignote en bleu.

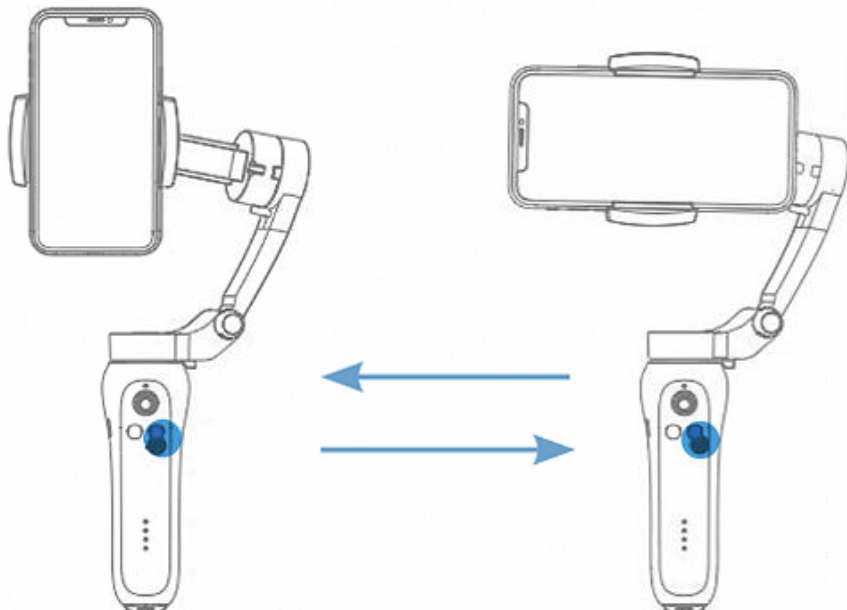
HANDICAPÉ :

Veillez appuyer sur le bouton marche/fonction pendant 3-4 secondes jusqu'à ce que le témoin lumineux s'éteigne.



Étape 6 : Rotation de l'horizontale à la verticale

Appuyez brièvement sur le bouton d'alimentation pour faire passer la position du téléphone de l'horizontale à la verticale.



Retour à la position de départ

Appuyez deux fois brièvement sur la touche mode pour remettre le smartphone dans sa position initiale. Cela fonctionne à la fois horizontalement et verticalement.

Passage d'un mode à l'autre

Le bouton "mode" permet de passer d'un mode à l'autre.
Si vous appuyez sur le bouton une fois à chaque fois, vous pouvez changer de mode l'un après l'autre.

Remarque : si vous appuyez deux fois de suite sur le bouton, l'appareil revient à la position de départ.

1. mode : MODE SUIVANT (mode standard à la mise sous tension)

Toutes les haches sont gratuites.

Tous les mouvements suivent le mouvement de la poignée.

2. Mode : MODE DE SUIVI PAN/TILT

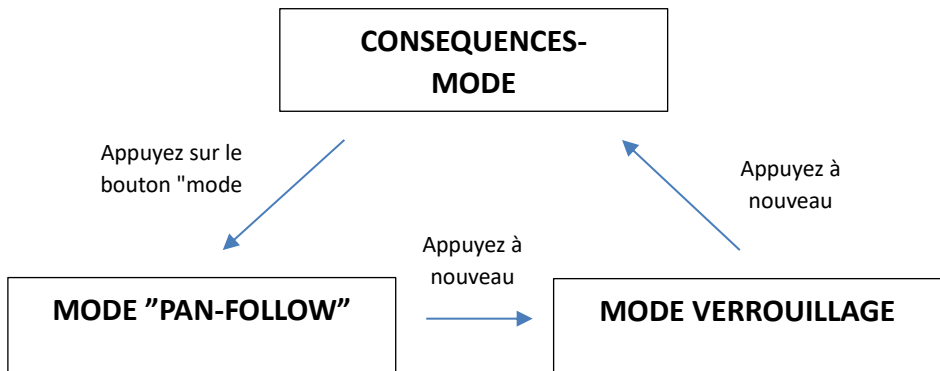
L'axe d'inclinaison et l'axe de roulis sont verrouillés.

L'axe de pivotement tourne et suit le mouvement de la poignée.

3ème mode : MODE VERROUILLAGE

Toutes les haches sont verrouillées.

La caméra reste stable. Il ne suit pas le mouvement de la poignée.



Explication des clés

On/Off/ Touche de fonction	Fonction
Appuyez une fois	Changement vertical/horizontal
Appuyez deux fois	Commutateur de direction de la caméra (uniquement en rapport avec l'application)
Appuyez 3 fois	Commutateur d'enregistrement photo/vidéo (uniquement en relation avec l'application)

Bouton Mode	Fonction
Appuyez une fois à chaque fois : Pour la première fois, la presse Appuyez une seconde fois Appuyez sur la troisième fois	Passez d'un mode à l'autre : Mode suivi Mode séquentiel de panoramique et d'inclinaison Mode verrouillage
Appuyez 2x brièvement	Retour à la position de départ

Explication de l'affichage lumineux

Afficher	Signification
La lumière Bluetooth clignote alternativement longtemps et brièvement	Affichage des erreurs
La lumière Bluetooth clignote rapidement	L'appareil fonctionne...
La lumière Bluetooth est allumée	Connexion Bluetooth
La lumière Bluetooth clignote lentement	Bluetooth non connecté

État de charge de la batterie	Performance
La première lumière clignote	0%-25%
La première lumière est allumée, les seconds flashes	25%-50%
La première et la deuxième lumière sont allumées, les troisièmes flashes	50%-75%
Les trois premières lumières sont allumées, le quatrième flash	75%-99%
Les quatre lumières sont allumées	100%

Connexion au Smartphone (sans App)



BLUETOOTH®

Vous pouvez commencer à prendre des photos et des vidéos en utilisant le bouton de déclenchement du Gimbal lorsque vous connectez l'appareil à votre smartphone via Bluetooth. Aucune application supplémentaire n'est nécessaire pour cela.

Remarque : la connexion Bluetooth fonctionne avec Android 6.0 ou supérieur et avec iOS 10.0 ou supérieur.

1. activer la fonction Bluetooth sur le smartphone
2. se connecter au dispositif "Stabilisateur"
- 3 Lorsque la connexion est établie, appuyez sur le bouton de déclenchement de la Gimbal pour démarrer l'enregistrement.

Connexion à l'application "Gimbal Pro"

Pour plus de fonctionnalités, veuillez scanner le code QR et télécharger l'application "Gimbal Pro" sur votre smartphone :



ANDROID



iOS



BLUETOOTH®
APP
CONTROL

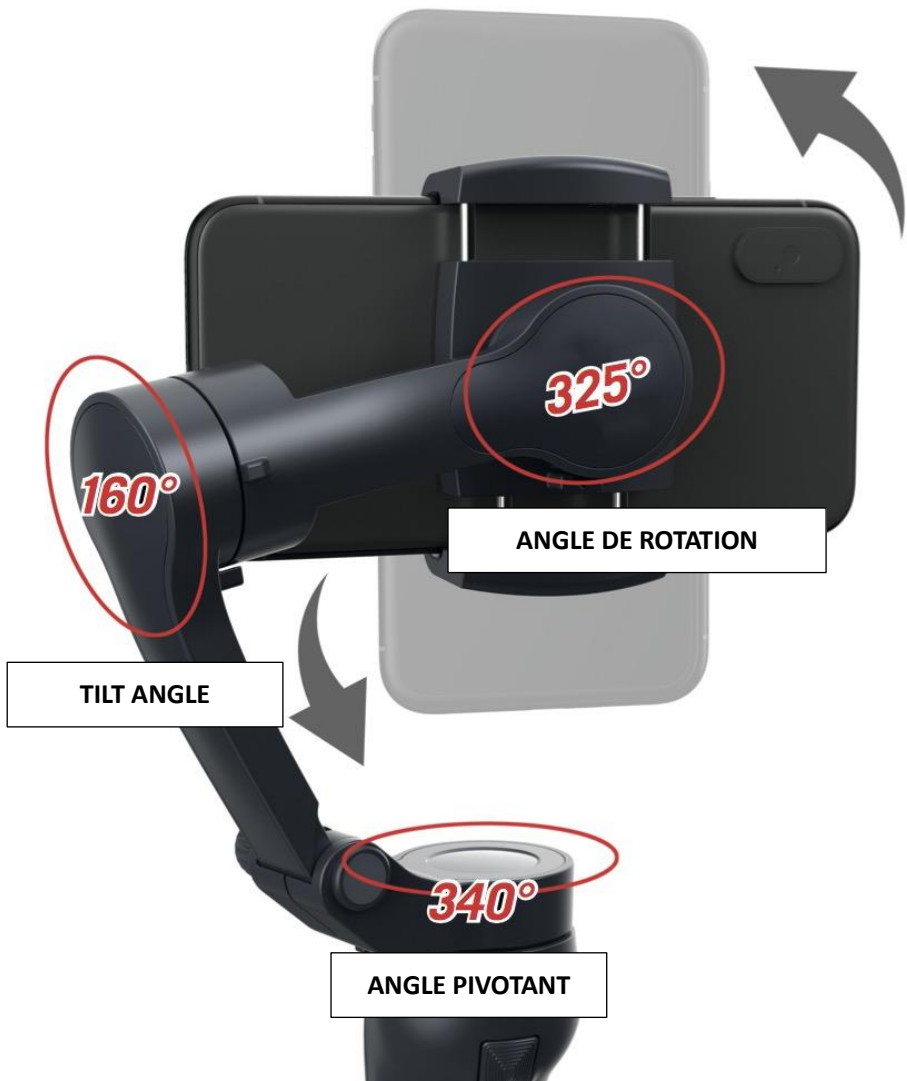
1. activer la fonction Bluetooth sur le smartphone
2. se connecter à l'appareil "STABILIZER_XXXXXX"
3. cliquez sur le nom de l'appareil.

Le nom de l'application est "STABILIZER_XXXXXXXX".

Dans l'application, vous trouverez des fonctions utiles telles que Zoom Dolly, vidéo panoramique, délai et bien d'autres choses encore.

Spécifications

Angle d'inclinaison	160°
Angle de rotation	325°
Angle de pivotement	340°
Bluetooth	Bluetooth 5.0
Contrôle des applications	Oui
Suivi du visage	Oui
Compatible avec les smartphones suivants	Diagonale : max. 18 cm Épaisseur : max. 0,9 cm largeur : max. 5,5-9 cm
Batterie	2000mAh intégré
Tension électrique	3.7V
Entrée	5V / 1A
Durée de vie des piles	4,5 à 5 heures
Temps de chargement	3 heures
Poids	348g
Max. Le poids de la charge	280g
Température de fonctionnement	0-40C°
Dimensions	26 x 13 x 8,8 cm Plié : 15,2 x 11 x 4,6 cm



Champ d'application

- Gimbal
- Trépied
- Sac de protection
- Câble USB
- Mode d'emploi EN/DE

Les modes d'emploi dans d'autres langues peuvent être téléchargés à l'adresse suivante

www.easypix.info/download-manuals/download/gx2/

NOTE !



Les piles et les équipements électroniques doivent être éliminés conformément aux réglementations locales. Vous ne devez pas les jeter dans les ordures ménagères pour éviter une contamination irréversible.

Élimination



Éliminez les emballages.

Éliminez les emballages en fonction de leur type. Ajoutez du carton et des boîtes aux déchets de papier, des feuilles à la collecte des produits recyclables.



Déchets d'équipements électriques et électroniques et/ou de piles mis au rebut par les utilisateurs dans les ménages privés de l'Union européenne.

Ce symbole sur le produit ou sur son emballage indique qu'il ne peut pas être éliminé avec les déchets ménagers. Vous devez vous débarrasser de votre ancien appareil et/ou de votre pile en le remettant au système de collecte applicable pour le recyclage des équipements électriques et électroniques et/ou des piles. Pour plus d'informations sur le recyclage de cet appareil et/ou de la pile, contactez votre bureau municipal local, le magasin où vous avez acheté l'appareil ou votre service d'élimination des déchets ménagers. Le recyclage des matériaux permet de préserver les ressources naturelles et de garantir qu'ils sont recyclés d'une manière qui protège la santé humaine et l'environnement.

Déclaration de conformité



La déclaration de conformité CE pour le produit **GX2**

Gimbal peut être téléchargée ici :

http://www.easypix.info/download/pdf/doc_gx2.pdf