

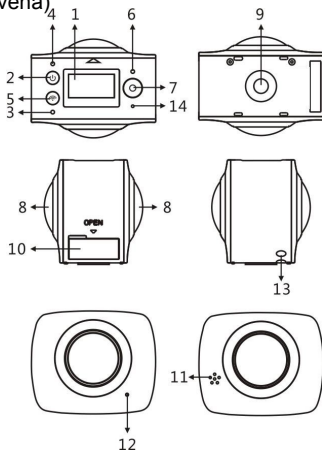
Děkujeme vám za zakoupení kamery GoXtreme Full Dome 360°. Tato 360° kamera vám umožní zaznamenat, prohlížet a sdílet úžasné plně panoramatické 360° videa a fotografie. Při prohlížení pomocí příslušné aplikace nebo v desktopovém prohlížeči se videa a obrázky stávají interaktivní, což vám umožňuje opětovně zažít vše, tak jako byste tam byli znovu.

Důležité

- Před použitím tohoto výrobku si pečlivě přečtete tento manuál
- Ujistěte se, že vaše paměťová karta je naformátovaná použitím volby „Format“ v menu nastavení
- Doporučujeme baterii kamery plně nabít. Při nabíjení počkejte až kontrolka nabíjení zhasne.
- Bezplatnou aplikaci si můžete stáhnout naskenováním QR kódu na následující straně, nebo na Apple Store a Google Play zadejte do vyhledávání “SYVR360”.

O kameře

1. LCD displej
2. Tlačítko zapnutí/mode
3. WIFI kontrolka (červená)
4. Kontrolka napájení (červená) / kontrolka nabíjení (modrá)
5. Tlačítko WiFi / MENU
6. Kontrolka zaneprázdnění (červená)
7. Tlačítko spouště / OK
8. Objektiv 2x
9. Matice stativu
10. Krytka rozhraní (USB/TF)
11. Reproduktor
12. Mikrofon
13. Otvor pro šňůrku
14. Otvor pro Reset



Aplikace prohlížení pro mobilní zařízení:

Pokud používáte iOS systém, naskenujte tento QR kód a z Apple App Store stáhněte a nainstalujte aplikaci "SYVR360".



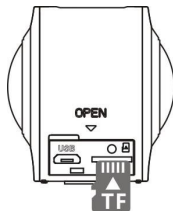
Nebo, pokud používáte systém Android, naskenujte níže uvedený QR kód a z Google Play stáhněte a nainstalujte aplikaci "SYVR360".



Rychlý průvodce

1. Instalace SD karty:

Vložte mikro SD kartu do slotu, tak jak je zobrazeno na obrázku vpravo. Ujistěte se, že kontakty karty směřují nahoru, jak je naznačeno.



Důležité:

- Pro zajištění plynulého chodu a přenosu souborů, doporučujeme používat rychlé mikro SD karty s označením Class 6~Class 10.
- Před vkládáním nebo vyjímáním paměťové karty, kameru vždy vypněte.

2. Zapnutí a vypnutí kamery

Zapnutí: Stiskněte a podržte tlačítko zapnutí na dobu přibližně 2 vteřiny, uvolněte ho až uslyšíte pípnutí. Na displeji se zobrazí obrázek uvedený níže, což znamená, že kamera je připravena k použití (záznam videa je výchozí režim kamery po zapnutí).



Důležité:

- Pokud se vám kameru nepodaří zapnout, nabijte baterii. Ujistěte se, že během nabíjení svítí modrá kontrolka, která indikuje, že kamera se nabíjí.

Vypnutí: Stiskněte a podržte tlačítko zapnutí na dobu přibližně 3 vteřiny. Na displeji se zobrazí "GOODBYE" a kamera se vypne. Upozorňuje vás., že kamera je vybavena úsporným režimem, který kameru automaticky vypne po 3 minutách nečinnosti. Dobu vypnutí můžete nastavit nebo deaktivovat v menu nastavení kamery.

3. Nabíjení

Pro nabíjení kamery používejte dodaný datový kabel, kameru můžete nabíjet z notebooku nebo stolního počítače. Během nabíjení nepřetržitě svítí modrá kontrolka, a v okamžiku, kdy je baterie nabitá, kontrolka zhasne.

Důležité:

- Pokud použijete k nabíjení jiný adaptér, před jeho použitím zkontrolujte, zda splňuje následující požadavky: 5V/0.5A ~ 5V/2.0A.

4. Záznam, videa a fotografování

Tato kamera je vybavena režimem **záznamu** videa (video) a režimem fotografování (photo). Pro přepnutí mezi jednotlivými režimy, rychle stiskněte po zapnutí kamery tlačítko MODE (tlačítko zapnutí). Na displeji se zobrazí ikona odpovídajícího režimu (pípnutí potvrdí stisk tlačítka) Video: V režimu záznamu videa, stiskněte tlačítko spouště, spustí se nahrávání videa. Na displeji se zobrazí doba nahrávání videa.

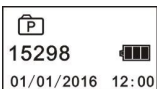
Po dosažení maximální doby záznamu videa 29 minut se záznam automaticky zastaví. Záznam může být opětovně spuštěn pouze manuálně.



Ukončení záznamu: Během nahrávání stiskněte tlačítko spouště, záznam se ukončí. Video bude automaticky uloženo na vaši paměťovou kartu. V tento okamžik se bude na displeji zobrazovat dostupná zbývající doba záznamu, jak je zobrazeno níže. Tato doba je určena zbývajícím místem na kartě.



Fotografování: V režimu fotografování, stiskněte tlačítko spouště, bude zaznamenán obrázek. Po vyfotografování obrázku se na displeji počet obrázků (odhad), které je ještě možné uložit na paměťovou kartu.



5. Menu nastavení

Pro vstup do menu nastavení stiskněte a podržte přibližně na 2 vteřiny tlačítko WiFi (jak je zobrazeno níže):



Menu ovládání:

V režimu Menu pro pohyb kurzorem stiskněte tlačítko WIFI. Stiskem tlačítka spouště potvrdíte váš výběr. Stištním a podržením tlačítka WiFi se dostanete do předchozího menu nebo opustíte režim menu.

Vysvětlení funkcí menu:

Šetření energie: Nastavení režimu šetření energie. Za účelem šetření kapacity baterie můžete nastavit dobu, po uplynutí které se kamera automaticky vypne. Dostupné volby jsou 1min/3min/5min nebo je možné režim šetření energie vypnout.

Datum a čas: Nastaví datum a čas kamery.

Jazyk: Nastaví jazyk kamery. Výchozím jazykem je angličtina.

Tovární reset: Obnoví původní tovární nastavení kamery.

Systém: Zkontroluje systémové informace a údaje o paměťové kartě.

Formát: Naformátuje mikro SD paměťovou kartu. Formátování karty je doporučeno při jejím prvním použití.

Důležité:

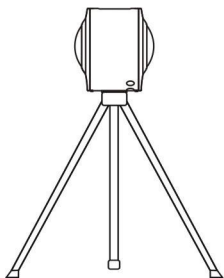
Formátováním dojde ke smazání všech dat z karty. Před formátováním si nejprve uložte všechny soubory z karty na jiné paměťové zařízení.

6. Jak správně používat příslušenství

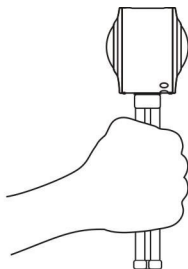
Pro lepší využití všech vlastností kamery doporučujeme používat pouze originální příslušenství doporučené výrobcem.

Stativ: Přišroubujte stativ k matici umístěné ve spodní části kamery.

Pevné použití stativu



Ruční použití stativu



Přehrávání panoramatických videí nebo obrázků

Poznámka: Panoramatická videa nebo obrázky mohou být správně přehrávány pouze za použití chytrého telefonu, tabletu nebo notebooku PC nebo Mac případně na stolním počítači.

1. Přehrávání na mobilním telefonu nebo počítači

Pro prohlížení panoramatických videí a fotografií na chytrém telefonu nebo tabletu postupujte podle následujících kroků.

Stáhněte si aplikaci Preview & Remote
App: Naskenujte QR kód ze strany 4 nebo na App Store / Google Play vyhledejte "SYVR360", aplikaci stáhněte a nainstalujte.



Připojte váš chytrý telefon nebo tablet ke kameře:
Chytrý telefon nebo tablet připojte ke kameře pomocí Wifi kameře.

i. Zapněte WiFi na kameře: Na kameře stiskněte tlačítko WiFi, na displeji se zobrazí "WiFi ON" (Wifi zapnuto), a pak "FullDome360". Heslo pro párování je "1234567890".

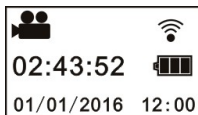
* Heslo je nutné zadávat pouze při prvním spárování.



ii. Na chytrém telefonu nebo tabletu zapněte WiFi a vyhledejte "FullDome360" zvolte připojit.



iii. Po připojení se na displeji kamery zobrazí následující obrázek:



Spustíte aplikaci: Spustíte aplikaci “SYVR360” na chytrém telefonu nebo tabletu, v pravém horním rohu klikněte na ikonu kamery a vyhledejte vaši kameru. Po připojení kamery se na displeji chytrého telefonu objeví živý obraz.

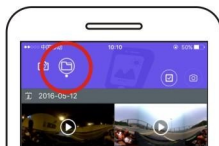


Stahování:

V kameře zadejte adresář, vyberte soubor ke stažení a klikněte na stáhnout



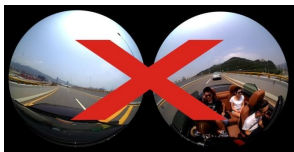
Přehrávání: V chytrém telefonu vyberte soubor a klikněte na přehrát.



Důležité

Aby bylo dosaženo nejlepších výsledků při přehrávání HD videí a obrázků, je velmi důležité postupovat podle výše uvedených kroků. Před připojením si zkontrolujte, že SD karta je správně vložena v kameře. Připojení telefonu nebo tabletu ke kameře nebude mít vliv na funkce komunikační funkce 4G.

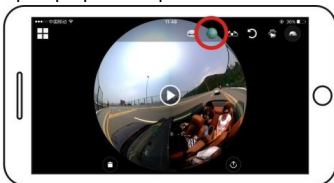
*Upozorňujeme, že při použití jiných aplikací pro prohlížení videí a obrázků zaznamenaných vaší kamerou povede k nesprávnému zobrazení, tak jak je znázorněno níže.



Efekty panoramického přehrávání

Následující efekty jsou přístupné při použití aplikace

Planet režim



Plane režim



VR režim



2. Přehrávání na PC nebo notebooku

Pro alternativní přehrávání je možné též použít vaše PC nebo notebook, videa můžete editovat nebo sdílet. Pro přehrávání postupujte podle následujících kroků:

Stáhněte si software SYMAX360 Player:

www.easypix.info/download/symax360.zip

**Upozorňujeme, že při použití jiných aplikací pro prohlížení videí a obrázků zaznamenaných vaší kamerou povede k nesprávnému zobrazení, tak jak je znázorněno níže.*

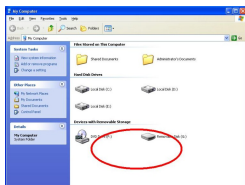


Stážení videa nebo obrázků do PC:

- Propojte vaši kameru a počítač pomocí dodaného USB kabelu. Po připojení kamery se na displeji zobrazí "MSDC".



- Spustíte průzkumníka souborů a v zařízení s vyměnitelným úložištěm vyberte adresář "VIDEO" nebo "JPG". Vyberte soubor, který chcete stáhnout a zkopírujte ho vámi zvoleného adresáře na PC.



Spustíte přehrávač SYMAX360:

Za použití tohoto přehrávače otevřete vámi vybrané 360° video nebo obrázek.



Přehrávání videa pomocí přehrávače SYMAX360:

Při přehrávání videa, můžete pomocí ikon umístěných v pravém horním rohu vybrat různé pohledy přehrávání. (Plane/Planet/Invert). Kliknutím na tyto ikony vyberete různé efekty. Při přehrávání umístíte kurzor myši na obrázek a podržením tlačítka myši si můžete zobrazit 360° panoramatický obrázek.



Před sdílením vašich 360° panoramatických videí na sociálních sítích jako jsou Facebook a You Tube je nutné vaše videa převést do kompatibilního formátu. Tento převod je nutný pro správné online přehrávání.

Převod můžete provést pomocí nástroje zahrnutým v desktopové aplikaci.

Důležité:

Současné webové stránky obsahující videa automaticky komprimují videa nahraná uživateli. Tato komprimace může způsobovat rozdíly vzhledu videí přehrávaných online a na vašem počítači.

Technická data:

Obrazový senzor	2x 4.0M (CMOS)
Funkční režimy	Nahrávání (Video) & Fotografování (Photo)
Objektivy	F2.0 f=1.1mm / 2x 220° širokoúhlý
Rozlišení video	1920x960 (30fps)
Rozlišení fotografií	3008x1504
Formát souborů	Video: H.264 (MOV) Image: JPG
Úložiště	Mikro SD až do 32GB – Class 10 minimum
USB rozhraní	vysokorychlostní USB2.0
Napájení	Zabudovaná lithiová baterie 1500mAh
Rozměry	60x45x47mm

Pokyny pro používání

- Výrobek je vybaven zabudovanou baterií. Nevhazujte ho do ohně, hrozí nebezpečí výbuchu.
- Výrobek se může ohřát vlivem dlouhodobému vystavení přímému slunečnímu záření. Tento stav je běžný.
- Pokud vaše kamera přestane fungovat, nebo při práci nereaguje, je nutné ji resetovat. Pomocí jehly stiskněte na 3 vteřiny tlačítko reset. Kamera se restartuje.
- Kameru nepoužívejte při teplotách nižších než 0°C nebo vyšších než 40°C, kamera se normálně nezapne.
- Kameru nepoužívejte ve vlhkém prostředí, neboť vlhkost může poškodit vnitřní komponenty.
- Kameru nenamáčejte do vody.
- Při nabíjení kameru nepoužívejte, hrozí přehřátí kamery.
- Zamezte mechanickému poškození objektivu kamery kontaktem s tvrdými nebo abrazivními materiály.

PROHLÁŠENÍ O SHODĚ

Easypix PROHLÁŠUJE, ŽE VÝROBEK GoXtreme Full Dome 360° je ve shodě se všemi základními požadavky směrnice 1999/5/EC.

Prohlášení o shodě lze stáhnout z adresy:

http://www.easypix.info/download/pdf/doc_goxtreme_fulldome360.pdf

Technickou pomoc naleznete na našich webových stránkách technické podpory www.easypix.eu.



 Only EU

easypix[®]
LIFESTYLE ELECTRONICS