



GoXTREME®
ENDURANCE



Wide Angle
Lens



HDMI



Ultra HD



Waterproof
to 30m



Long-lasting
battery

BRUKSANVISNING

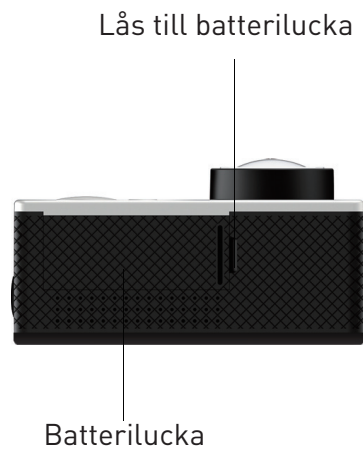


VARNING

1. Ta alltid lämpliga åtgärder för att skydda kameran från fall, stötar eller slag.
2. Se till att ett lämpligt avstånd alltid finns mellan alla föremål med starka magnetiska störningar, såsom elektriska maskiner, för att undvika starka radiovågor som kan skada produkten och påverka ljudet eller bildkvaliteten.
3. Utsätt aldrig produkten för direkta höga temperaturer och långvarigt starkt solljus.
4. Vi rekommenderar att använda högkvalitativa Mikro-SD-kort, klass 10 eller senare, för bästa resultat.
5. För att undvika potentiella datafel, placera inte ditt Mikro-SD-kort nära starka magnetiska föremål.
6. Vid osannolika fall av överhettning, oönskad rök eller obehaglig lukt från enheten, koppla omedelbart bort den från eluttaget för att undvika farlig brand.
7. Håll enheten borta från barn vid laddning.
8. Förvara enheten på en kall, torr och dammfri plats.
9. Produkten ska endast laddas via USB-porten på en laptop eller dator.
10. Innan kameran används i vatten, kontrollera att alla lock och lås är väl tillslutna och förseglade på kameran samt undervattensfodralet.
11. Efter användning, tvätta av salt och klorvatten från fodralet och låt det sedan torka.
12. En kamera ska inte utsättas för höga temperaturer och fuktskillnader för att förhindra kondensering på insidan på fodralet eller bakom linsen.
13. Efter användning under vatten måste fodralet hållas öppet för att förhindra kondensering eller rost.
- 14. Inspelningstiden beror på inställningarna för upplösning och bildhastighet.**
När den maximala inspelningstiden för video (eller filstorlek*) har uppnåtts stoppar kameran automatiskt. Den kan endast återstartas manuellt.
***FAT32-filsystem har en maximal storleksgräns för en enkel fil på 4GB.**
4K/25fps: 8 min. max. • 2.7K/30fps: 8 min. max.
1080p/60fps: 20 min. max. • 1080p/30fps: 29 min. max.
15. Batterilivslängd - beroende på inställningar och utomhustemperatur
- upp till 90 min. under optimala förhållanden.

GRUNDERNA



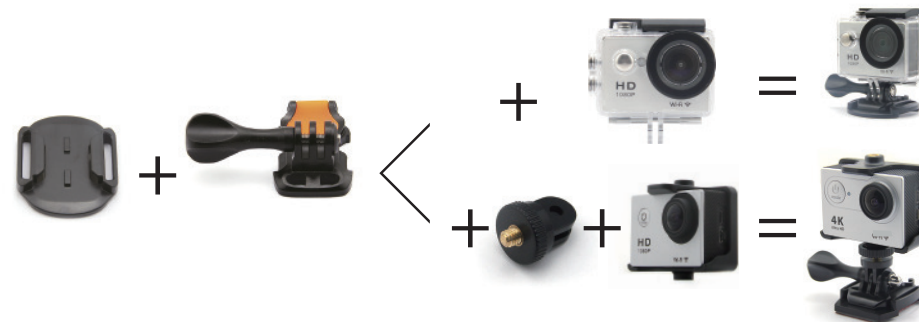


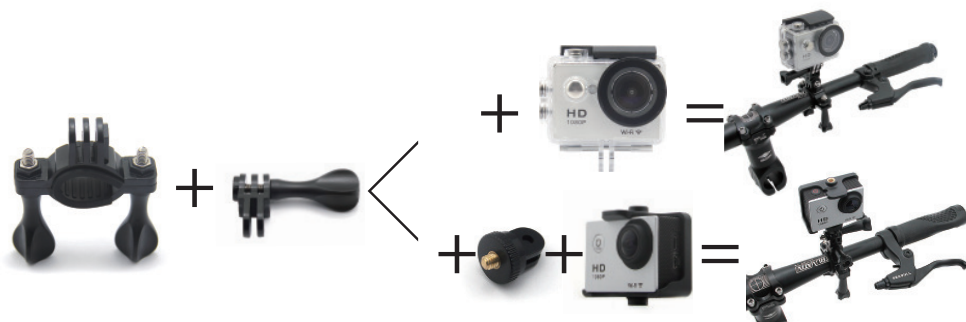
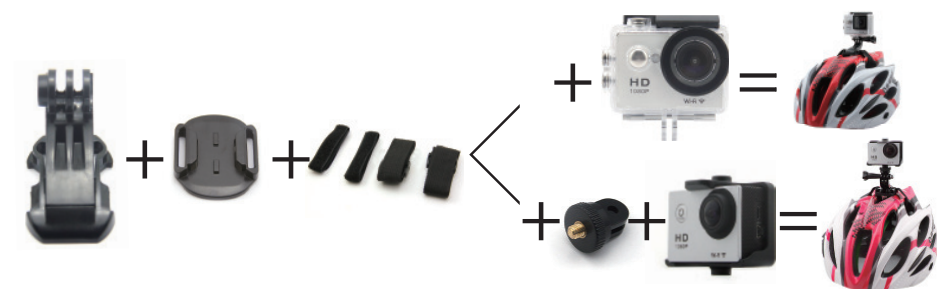
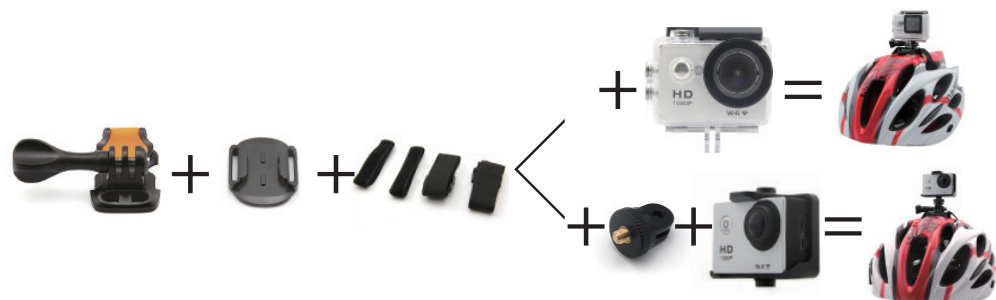
VATTENTÄTT HÖLJE



MONTERA DIN KAMERA

Fäst din kamera på hjälm, kläder eller utrustning.





KOMMA IGÅNG

För att slå PÅ:

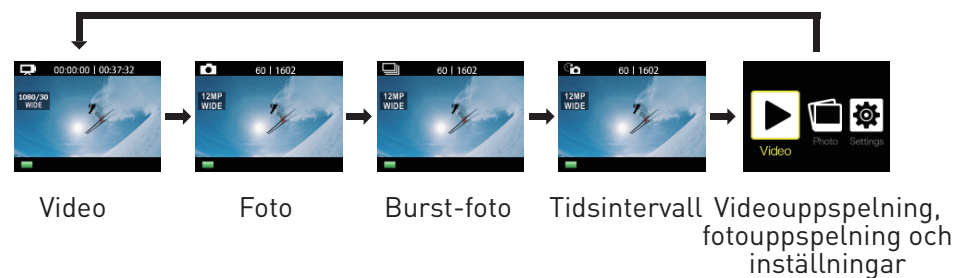
Tryck på Knappen Ström/Läge.

För att slå AV:


Tryck och håll inne Knappen Ström/Läge.

ÖVERSIKT


Slå PÅ kameran och tryck på Knappen Ström/Läge flera gånger för att gå igenom kamerans lägen och inställningar. Lägena visas i följande ordning:



 **Video** Spela in video

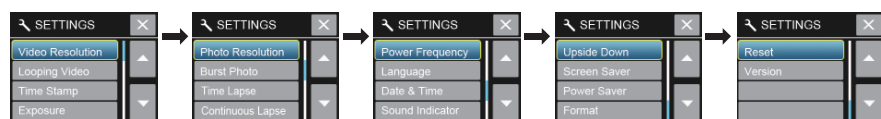
 **Foto** Ta ett singelfoto

 **Burst-foto** Ta fotoskurar

 **Tidsintervall** Ta en serie av foton med samma tidsintervall

 Video- och fotouppspelning

 Ändra kamerainställningar, upplösning med mera



Tryck på Knappen Slutare/Välj för att gå till meny
inställningar. Tryck på Knappen Ström/Läge flera gånger för
att gå igenom alternativ och tryck på Knappen Slutare/Välj för
att välja önskat alternativ. Du kan också använda Knappen
Upp/Uppspelning eller Ned/Wi-Fi för att gå igenom de olika
alternativen.

Videouplösning:

4K25/2.7K30/1080p60/1080p30

MicroSD Card	4k25/2.7k30	1080p60	1080p30
32 GB	60 mins	120 mins	240 mins
16 GB	30 mins	60 mins	120 mins

Tidsstämpel: Av/Datum/Datum och tid

Exponering: +-2,0/+-1,7/+-1,3/+-1,0/+-0,7/+-0,3/0

Fotouplösning: 12M/8M/5M/4M

Burst-foto: 3 foton

Tidsintervall: 2s/3s/5s/10s/20s/30s/60s

Kontinuerlig intervall: På/Av

Strömfrekvens: 50Hz/60Hz/Auto

Språk:

Engelska/Kinesiska/Italienska/Spanska/Portugisiska/Tyska/
Nederländska/Franska/Tjeckiska/Polska/Turkiska/Ryska/
Japanska/Koreanska/Thailändska

Datum och tid: MM/DD/ÅÅ, DD/MM/ÅÅ eller ÅÅ/MM/DD

Ljudindikator: Slutare På/Av, Uppstart 1/2/3/Ingen, Pip På/Av,
Volym 0/1/2/3

Rotera skärmen: På/Av (För användning när kameran är
monterad upp och ner)

Skärmsläckare: Av/1 min/3 min/5 min

Batterisparläge: Av/1 min/3 min/5 min

Format: Nej/Ja

Återställ: Nej/Ja

Version: Visar aktuell firmware-version

VIDEOLÄGE

För att spela in Video, bekräfta att kameran är i läget Video.

Om symbolen Video på kamerans LCD-skärm inte visas, tryck på Knappen Ström/Läge flera gånger tills den visas.

För att börja spela in:

Tryck på Knappen Slutare/Välj. Kameran piper en gång och Kamerans statusljus blinkar under inspelning.

För att stoppa inspelning:

Tryck på Knappen Slutare/Välj. Kamerans statusljus slutar att blinka och kameran piper en gång för att indikera att inspelningen avslutats.

Den här kameran slutar automatisk att spela in när batteriet är urladdat. Din Video sparas innan kameran slås AV.

Inspelningstiden beror på inställningarna för upplösning och bildhastighet.

När den maximala inspelningstiden för video (eller filstorlek*) har uppnåtts stoppar kameran automatiskt. Den kan endast återstartas manuellt.

***FAT32-filsystem har en maximal storleksgräns för en enkel fil på 4GB.**

4K/25fps: 8min. max. • 2.7K/30fps: 8min. max.

1080p/60fps: 20min. max. • 1080p/30fps: 29min. max.

FOTOLÄGE

För att ta ett Foto, bekräfta att kameran är i läget Foto. Om symbolen Foto på kamerans LCD-skärm inte visas, tryck på Knappen Ström/Läge flera gånger tills den visas.

För att ta ett foto:

Tryck på Knappen Slutare/Välj. Kamerans slutarljud låter.

BURST-FOTOLÄGE

För att ta ett Burst-foto, bekräfta att kameran är i läget Burst-foto. Om symbolen Burst-foto på kamerans LCD-skärm inte visas, tryck på Knappen Ström/Läge flera gånger tills den visas. I läget Burst-foto kan du ta 3 foton på 1,5 sekund.

För att ta en Burst-foto-serie:

Tryck på Knappen Slutare/Välj. Kamerans slutarljud låter.

LÄGET TIDSINTERVALL

För att ta en Tidsintervallserie, bekräfta att Kontinuerlig intervall är PÅ och kameran är i läget Tidsintervall. Om symbolen Tidintervall på kamerans LCD-skärm inte visas, tryck på Knappen Ström/Läge flera gånger tills den visas. I läget Tidsintervall tar din kamera en fotoserie med intervaller på 2, 3, 5, 10, 20, 30 eller 60 sekunder.

Intervallerna som kameran använder i läget Tidsintervall måste först ställas in med hjälp av inställningsskärmen innan man spelar in i läget Tidsintervall.

För att ta Tidsintervall:

Tryck på Knappen Slutare/Välj. Kameran påbörjar nedräkning och kamerans slutarljud låter varje gång ett Foto tas.

UPPSPELNING

Spela upp Videor och Foton

För att gå till menyn Uppspelning:

1. Bekräfta att kameran är i läget Kamera.
2. Tryck på Knappen Upp/Uppspelning för att gå till menyn Uppspelning.
3. Tryck på Knappen Ström/Läge för att gå igenom Video och Foto.
4. Tryck på Knappen Slutare/Välj för att välja önskat alternativ.
5. Använd Knappen Upp/Uppspelning eller Knappen Ned/Wi-Fi för att gå igenom de olika alternativen.
6. Tryck på Knappen Slutare/Välj.
7. För att återgå till menyn Uppspelning, tryck på Knappen Ström/Läge.
8. För att avsluta, håll inne Knappen Upp/Uppspelning i två sekunder.

LAGRING/MIKRO-SD-KORT

Den här kameran är kompatibel med 16GB- och 32GB-kapacitet minneskort som mikro-SD, mikro-SDHC och mikro-SDXC.

Du måste använda ett mikro-SD-kort med åtminstone hastighet Klass 10. Vi rekommenderar att använda helt nya minneskort för maximal pålitlighet på skakiga platser.

BATTERI

Ladda batteriet

1. Anslut kameran till en dator eller USB-strömförsörjning.
 2. Laddningsstatusljuset fortsätter att vara PÅ när batteriet laddas.
 3. Laddningsstatusljuset slås AV när batteriet är fulladdat.
- Laddningstid: 5 timmar

KOMPATIBILITET

Kompatibilitet skiljer sig mellan enheter. Uppspelning av innehåll, delning och åtkomst till kamerans minneskort finns kanske inte tillgängligt på vissa enheter.

KAMERA APP

Ansluta till Ez iCam App (4K och 2.7K stöds inte)

Ez iCam App låter dig fjärrkontrollera din kamera med hjälp av en smartphone eller surfplatta. Funktionen inkluderar full kamerakontroll, live-förhandsgranskning, fotouppspelning och delning av utvalt innehåll med mera.

1. Ladda ned Ez iCam App till din smartphone eller surfplatta från Google Play eller Apple App Store.
 2. Tryck på Knappen Ström/Läge för att slå PÅ kameran.
 3. Se till att kameran är i läget Kamera.
 4. Tryck på Knappen Ned/Wi-Fi för att slå på Wi-Fi*.
 5. I Wi-Fi-inställningarna för din smartphone och surfplatta, anslut nätverket som kallas "GoXtreme Endurance" följt av en rad med nummer.
 6. Ange lösenordet "1234567890".
 7. Öppna Ez iCam App på din smartphone eller surfplatta.
- * Tryck och håll inne Knappen Ned/Wi-Fi i tre sekunder för att slå AV Wi-Fi.

Ez iCam App är kompatibel med de smartphones och surfplattor som listas nedan:

För Apple iOS

* iPhone5, 5s, 6 (Plus) och 6s (Plus) (iOS9)

* iPad Air och Mini (iOS9)

För Android:

* Android 4X Quad-core-enheter



iOS / Android
App Download

OBSERVERA

Innan du använder din kamera i vatten, säkerställ att alla lock och lås är ordentligt stängda och täta på kameran och på undervattenshöljet.

Efter användning, rengör höljet från salt och klor och låt det torka.

Kameran skall inte exponeras för stora skillnader i temperatur och fuktighet för att undvika kondensation inuti höljet eller bakom linsen.

Efter undervattensanvändning måste höljet lämnas öppet för att undvika kondensation eller rost.

När den videoinspelningstiden på max. 29 minuter har uppnåtts stoppas kameran automatisk.

Den kan endast startas om manuellt.

FÖRSÄKRAN OM ÖVERENSSTÄMMELSE

Easypix försäkrar härmed att produkten GoXtreme Endurance är i överensstämmelse med alla grundläggande krav i direktivet 1999/5/EC.

Försäkran om överensstämmelse kan hämtas här:

http://www.easypix.info/download/pdf/doc_goxtreme_endurance.pdf

För teknisk hjälp, besök supportdelen på www.easypix.eu.



Only EU

easypix®
LIFESTYLE ELECTRONICS