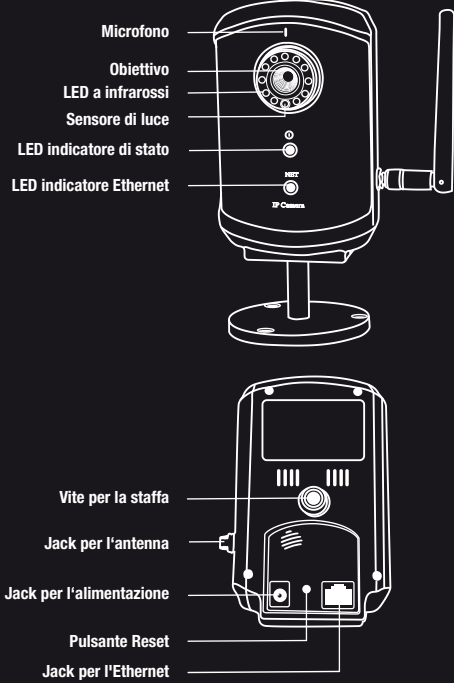


Confezione e aspetto del prodotto



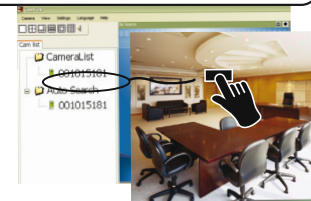
Visione di filmati trasmessi da qualsiasi luogo

2 Dopo aver avviato CamView, il programma effettuerà automaticamente la ricerca di tutte le telecamere IP situate nella rete locale e mostrerà l'ID della telecamera di ciascuna delle telecamere IP rinvenute nel menu ad albero - cartella "Ricerca automatica (Auto Search)" della pagina "Elenco telecamere (Cam List)".



Nota: per salvare sul PC gli ID delle telecamere rinvenute, basta trascinarli dalla cartella "Ricerca automatica (Auto Search)" ad "Elenco telecamere (Cam List)". Così facendo si può agevolmente riprodurre i video senza memorizzare gli ID delle telecamere.

3 Per vedere un video basta fare doppio clic sull'ID della telecamera di cui si vogliono vedere i video o trascinare l'ID della telecamera in una delle finestre di riproduzione video.



Nota 1: se la telecamera di cui si vogliono vedere i video si trova al di fuori della propria rete locale e l'ID della telecamera non è salvato nell' "Elenco telecamere (CameraList)", fare clic con il tasto destro del mouse su "Elenco telecamere (CameraList)", scegliere "Nuova telecamera (New Camera)" e inserire l'ID e la password relativi alla telecamera.

Nota 2: per effettuare ulteriori operazioni fare riferimento alla versione integrale del manuale utente di CamView.

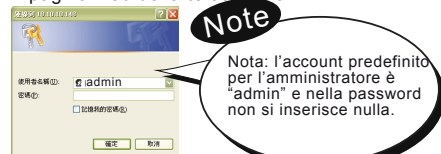
4 Step Software per iPhone/iPad e cellulari con sistema operativo Android

Cercare il nome del software "mcamview" sull'App Store per gli iPhone/iPad o su Android Market per i cellulari con sistema operativo Android.

5 Step Impostazioni wireless della telecamera IP

1 Accertarsi che il cavo Ethernet sia collegato alla telecamera IP.
2 Avviare CamView. Nella cartella "Ricerca automatica (Auto Search)" fare clic con il tasto destro del mouse sull'ID della telecamera IP che si vuole configurare. Fare clic su "Configurazione per Web (Web Configure) ..." per aprire il browser.

3 Digitare e inserire rispettivamente l'account e la password amministratore, per accedere alla pagina web della telecamera IP.



Note
Nota: l'account predefinito per l'amministratore è "admin" e nella password non si inserisce nulla.

4 Fare clic sulla voce "Sicurezza WiFi (WiFi Security)" presente tra gli elementi del menu per vedere le impostazioni attuali per il WiFi.
5 Fare clic sul pulsante "Scansione WiFi (WiFi Scan)", verranno elencati tutti gli AP wireless disponibili. Fare clic sull'AP che si desidera usare, poi digitare la chiave di crittografia dell'AP wireless.

6 Fare clic su "Salva e applica (Save & Apply)" per salvare la configurazione.



7 È possibile controllare le impostazioni per vedere se sono corrette; portarsi sulla pagina "Sicurezza WiFi (WiFi security)" e fare clic sul pulsante "Test WiFi (WiFi test)" posizionato nell'angolo inferiore destro. Attendere per circa 15 secondi, verrà visualizzato il risultato. In caso di errori fare doppio clic sulle impostazioni inserite.



8 A questo punto si è pronti per attivare la connessione wireless disconnettendo il cavo Ethernet dalla telecamera IP.

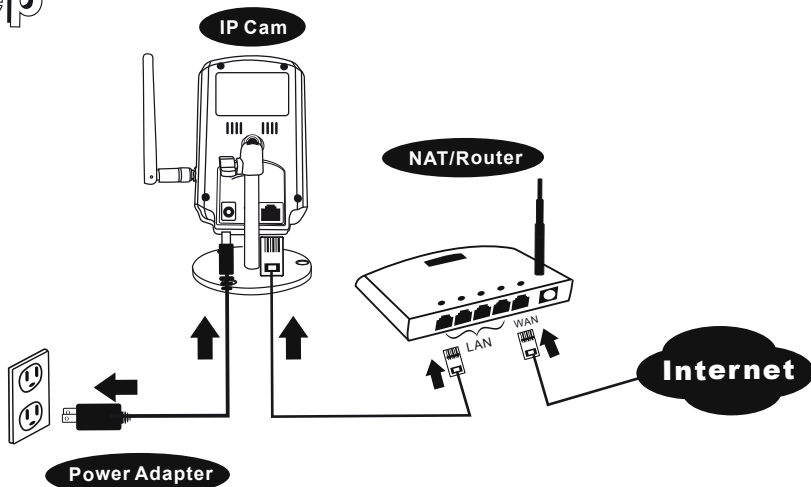


6 Step Controllo modalità notturna

Esistono tre modi per controllare la modalità notturna (LED a infrarossi) (consultare la pagina web della telecamera IP):

- 1 Commutazione automatica tra la modalità diurna e notturna: la telecamera IP spegne/accende automaticamente i LED a infrarossi in base allo stato del sensore di luce incorporato.
- 2 Orario programmato della modalità notturna: anche la telecamera IP può essere programmata per accendere/spegnere i LED a infrarossi.
- 3 Controllo manuale della modalità notturna: la telecamera IP può essere forzata manualmente in modalità notturna (i LED a infrarossi sono accesi) o diurna (i LED a infrarossi sono spenti).

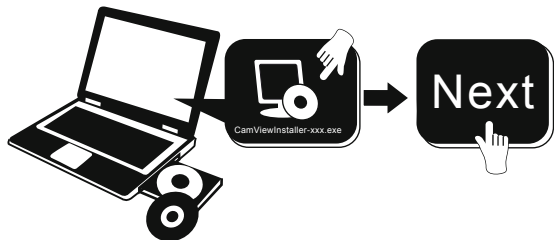
1 Step Installazione della telecamera IP



- 1 Accertarsi di inserire correttamente l'alimentatore e il cavo Ethernet. La telecamera IP riceverà automaticamente l'indirizzo IP dal NAT/Router. Il diagramma sopra riportato illustra come collegare correttamente i dispositivi.
- 2 Controllare il LED indicatore di stato della telecamera IP per vedere se è connessa correttamente. Una luce rossa fissa indica che la telecamera IP sta funzionando bene. A questo punto, si può procedere a installare il software CamView (un software di gestione dei file video). Altrimenti, tornare al punto 1 e ricontrollare le operazioni con attenzione. Se il LED indicatore di stato continua a lampeggiare contattare il proprio negoziante di fiducia.

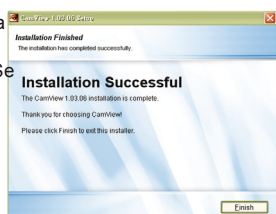
2 Step Installazione del software CamView

- 1 Prima di installare CamView sul PC o sul portatile, assicurarsi di aver installato correttamente la telecamera IP. Si consiglia vivamente di chiudere le altre applicazioni Windows per evitare eventuali conflitti di installazione.
- 2 Inserire il CD di installazione nell'unità CD-ROM e reperire il programma CamViewInstaller-xxx.exe. Farvi doppio clic sopra e premere il pulsante "Avanti (Next)" fino al termine dell'installazione.



Nota: xxx di CamViewInstaller-xxx.exe è il numero della versione.

- 3 Se tutto si è svolto correttamente dovrebbe essere visualizzata la pagina "Installazione corretta (Installation Successful)" sulla destra. In caso contrario, effettuare nuovamente l'installazione. Se il programma non funziona contattare il proprio negoziante di fiducia.



3 Step Utilizzo del software CamView

- 1 Avviare l'applicazione CamView o da Avvio->Programmi->CamView->CamView (Start->Programs->CamView->CamView) o dal comando di accesso diretto presente sul desktop di Microsoft Windows.

AVVERTENZA

Il dispositivo è conforme con la parte 15 delle norme FCC. Il funzionamento è soggetto alle seguenti due condizioni: (1) il dispositivo non può causare interferenze dannose e (2) il dispositivo deve accettare qualsiasi interferenza

Dichiarazione di conformità FCC:

Il dispositivo è stato testato e rinvenuto conforme ai limiti pertinenti ai dispositivi digitali di Classe B, secondo quanto statuito dalla parte 15 delle norme FCC. Detti limiti hanno lo scopo di fornire una protezione ragionevole contro le interferenze dannose all'interno di installazioni residenziali. L'attrezzatura genera, utilizza e può emanare energia a radiofrequenza e, se non installata e usata conformemente alle istruzioni, può causare interferenze dannose alle comunicazioni radio.

In ogni modo, non ci sono garanzie che non si verifichino interferenze in installazioni particolari. Se la presente attrezzatura causa interferenze alla ricezione di apparecchi radio o televisivi, che possono essere determinate dall'accensione e dallo spegnimento dell'apparecchiatura, l'utente è incoraggiato a cercare di correggere l'interferenza con una o più delle seguenti misure:

-Riorientare o riposizionare l'antenna ricevente - Spostare l'apparecchiatura lontano dal ricevitore - Inserire la spina dell'apparecchiatura in una presa posizionata su un circuito diverso da quello al quale il ricevitore è collegato.

-Consultare il proprio negoziante di fiducia o un tecnico di impianti radio-televisivi esperto per avere ulteriori indicazioni. Vi avvertiamo che qualsiasi alterazione o modifica all'apparecchiatura non espressamente approvata dal soggetto responsabile per la conformità può rendere nulla la vostra autorizzazione a far funzionare detto apparecchio.

Il dispositivo è conforme alla parte 15 delle norme FCC. Il funzionamento è soggetto alle due condizioni seguenti

- 1) il dispositivo non può causare interferenze dannose e
- 2) il dispositivo deve accettare tutte le interferenze ricevute, ivi comprese quelle che possono causare un funzionamento indesiderato.