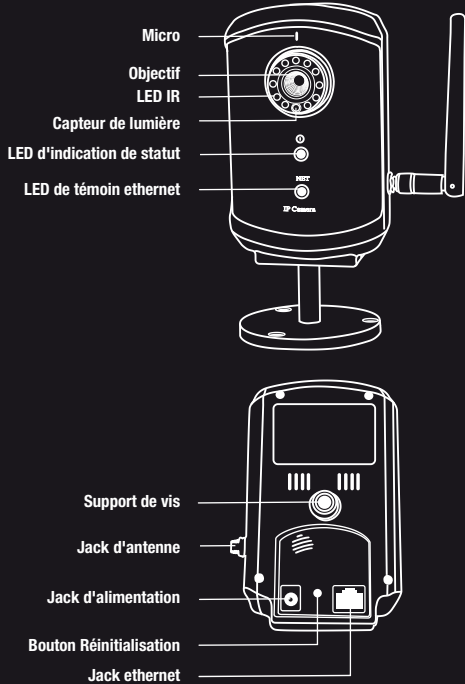
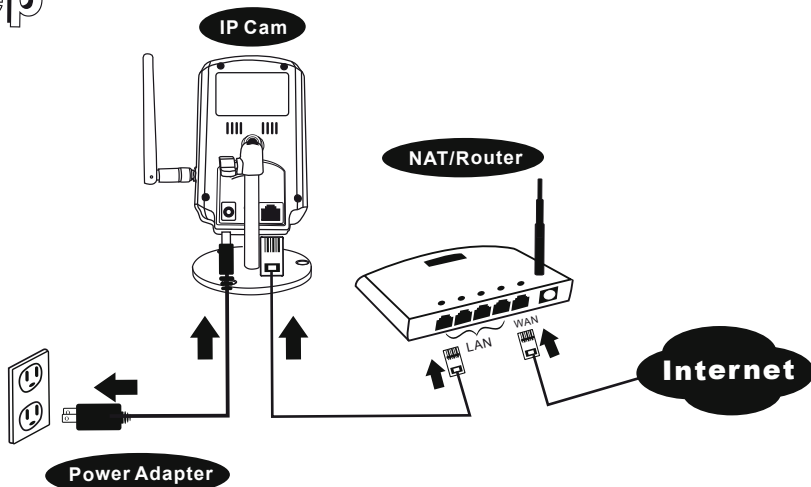


### Vue boîte et produit



### 1 Step Installation d'IP Cam



- Assurez-vous bien de brancher l'adaptateur secteur et le câble Ethernet. IP Cam récupérera automatiquement l'adresse IP sur le NAT/routeur. Le diagramme ci-dessus vous indique comment connecter les périphériques.
- Vérifier l'indication LED d'état d'IP Cam pour vérifier qu'IP Cam est bien connectée. Un voyant rouge permanent signifie qu'IP Cam fonctionne correctement. Vous pouvez donc passer à l'installation de CamView (le logiciel de gestion de la vidéo). Sinon, revenez à 1 et vérifiez attentivement le produit. Si le voyant d'état clignote toujours, contactez votre revendeur.

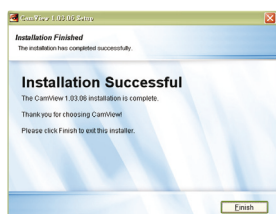
### 2 Step Logiciel CamView

- Avant d'installer CamView sur votre PC ou ordinateur portable, vérifiez que vous avez correctement installé IP Cam. Il est fortement recommandé de fermer toutes les autres applications Windows pour prévenir tout conflit.
- Insérez le CD d'installation dans votre lecteur CD-ROM, puis localisez le fichier CamViewInstaller-xxx.exe. Double cliquez dessus et cliquez sur Suivant jusqu'à la fin de l'installation.



Remarque : Le "xxx" of CamViewInstaller-xxx.exe désigne le numéro de version.

- La page Installation réussie s'affiche si tout s'est bien passé. Dans le cas contraire, réinstallez le logiciel. Contactez votre revendeur en cas d'échec de la procédure.

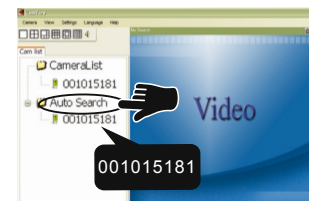


### 3 Step Utilisation du logiciel CamView

- Démarrez l'application CamView de Démarrer-> Programmes-> CamView-> CamView ou depuis le raccourci du bureau de Windows.

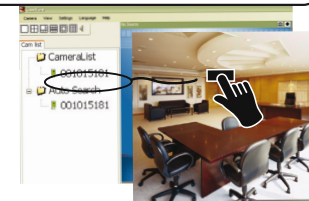
## La vidéo, de n'importe où

- Une fois démarré, CamView va rechercher automatiquement toutes les caméras IP de votre réseau local et affichera l'identifiant de chaque caméra IP détectée dans le menu d'arborescence : dans le dossier Recherche Automatique de la page Liste des caméras.



Remarque : Pour enregistrer sur votre PC l'ID Cam trouvé, faites un glisser-déposer du dossier Recherche automatique vers ListeCaméras. Vous pouvez ainsi lire facilement la vidéo, sans avoir à mémoriser l'identifiant de caméra.

- Pour visualiser la vidéo, double-cliquez sur l'identifiant de caméra souhaité ou faites glisser l'identifiant de caméra dans l'une des fenêtres de lecture de Windows.



Remarque1 : Si la caméra que vous voulez afficher est en dehors de votre réseau local et si l'identifiant de caméra n'est pas stocké dans Listecaméras, faites un clic droit sur Listecaméras, sélectionnez Nouvelle caméra, puis saisissez l'identifiant et le mot de passe de la caméra.

Remarque2 : Pour un fonctionnement plus détaillé, veuillez consulter la version intégrale du manuel utilisateur de CamView.

### 4 Step Application pour iPhone/iPad et mobiles Android

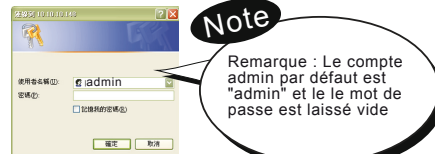
Recherchez l'application "mcamview" sur l'App Store pour iPhone/iPhone ou sur l'Android Market pour les mobiles Android.

### 5 Step Configuration sans fil d'IP Cam

- Vérifiez que le câble Ethernet est connecté à Cam IP.
- Démarrez CamView. Dans le dossier RechercheAuto, faites un clic droit sur l'identifiant de caméra de la caméra IP que vous souhaitez configurer. Cliquez sur Configuration Web... pour ouvrir le navigateur

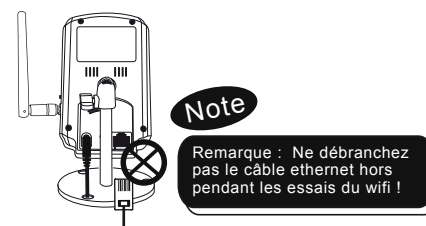


- Saisissez le compte admin et le mot de passe pour entrer dans la page Web de la caméra IP



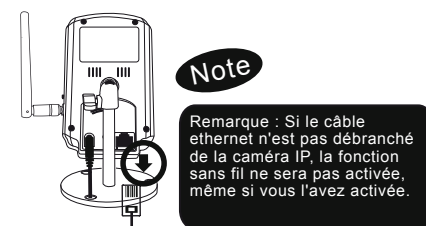
Note : Le compte admin par défaut est "admin" et le mot de passe est laissé vide

- Cliquez sur Sécurité wifi dans le menu pour afficher les paramètres wifi actuels
- Cliquez sur le bouton "Scan wifi", cela affichera tous les AP sans-fil disponibles. Cliquez sur l'AP que vous souhaitez utiliser, puis saisissez la clé de cryptage de l'AP sans fil



Note : Ne débranchez pas le câble ethernet hors pendant les essais du wifi !

- Cliquez sur Enregistrer et appliquer pour sauvegarder la configuration



Note : Si le câble ethernet n'est pas débranché de la caméra IP, la fonction sans fil ne sera pas activée, même si vous l'avez activée.

### 6 Step Commandes du mode nuit

Il y a trois façons de contrôler le mode nuit (voyants IR) (Sur la page web de la caméra IP) :

- Mode Jour et nuit automatique et commutateur de mode de nuit: les LED IR de la caméra IP sont automatiquement activés/désactivés selon l'état du capteur de lumière intégré
- Heure prévue de mode nuit : La caméra IP peut aussi être programmée pour allumer/éteindre le LED IR
- Commande manuelle du mode nuit : la caméra IP peut être bloquée en mode nuit (LED IR allumés) ou en mode jour (LED IR éteints).

#### AVERTISSEMENT

Le dispositif est conforme à la partie 15 du règlement de la FCC. Le fonctionnement est soumis aux deux conditions suivantes: ( 1) cet appareil ne peut causer d'interférences nuisibles, et ( 2) cet appareil doit accepter toute interférence

#### Déclaration de conformité FCC :

Ce matériel a été testé et annoncé conforme aux limites d'un appareil numérique de classe B, conformément à la partie 15 des règlements de la FCC. Ces limites sont établies pour apporter une protection raisonnable contre les interférences nuisibles dans les logements. Cet équipement génère, utilise et peut émettre des fréquences radio. S'il n'est pas installé et utilisé conformément aux instructions, il peut provoquer des interférences nuisibles aux communications radio.

Cependant, il n'y a aucune garantie que ces interférences ne se produiront pas pour une installation donnée. Si l'appareil perturbe la réception de radio ou télévision, ce qui peut être déterminé en mettant l'équipement hors et sous tension, l'utilisateur devrait essayer de corriger l'interférence en effectuant une ou plusieurs des actions suivantes:

- Réorienter ou relocaliser l'antenne de réception - déplacer l'appareil loin du récepteur - Brancher l'appareil à une prise reliée à un circuit différent de celui auquel est connecté le récepteur.

Consulter le revendeur ou un technicien radio/télévision pour toute suggestion supplémentaire. Vous êtes averti par la présente que toute modification ou altération qui se seraient pas expressément autorisées par votre organisme responsable de la conformité peut mettre fin à votre droit d'opérer ledit appareil.

Le dispositif est conforme à la partie 15 du règlement de la FCC. Son fonctionnement est soumis aux deux conditions suivantes

- 1) cet appareil ne peut causer d'interférences nuisibles et
- 2) cet appareil doit accepter toute interférence reçue, y compris les interférences qui peuvent provoquer un fonctionnement indésirable.